



歯周ポケット内用
歯科用口腔内カメラ

GLORISCOPE®

VISION & HEALTHCARE

グローリースコープ



今まで、目視、ルーペ、マイクروسコープでも見る事ができなかった
歯周ポケット内の情報を大型モニターに映し出す
外径わずか 1.2mm の超小型 歯科用口腔内カメラ

歯石の付着状況を確認しながら、速く正確な歯周治療を行うことができます。
 歯周外科治療の必要性を最小限にして、患者の負担の抑制に！

**1 外径わずか 1.2 mm
超小型カメラ**

CCDカメラの周囲にLED照明を装備した超小型カメラのため、歯周ポケット内等の狭く深い部位に挿入させることができます。焦点距離が3~50mmありますので、ピント調整は不要です。



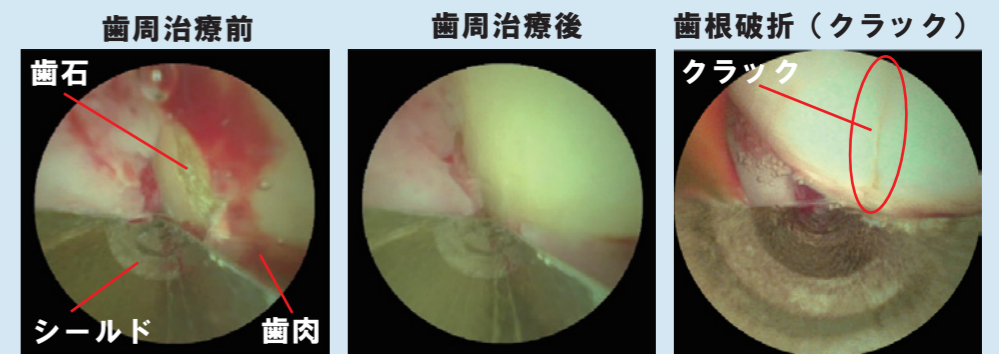
**2 術者と患者と情報を共有できる
大型モニター**

160,000 (400×400) ピクセルの高解像度、リアルタイムビデオ画像を映し出す23.8インチのモニターです。オールインワンPCのため、別にパソコンやソフトを準備する必要なく、画像の調整や保存を行うことができます。



歯周ポケット内、その他の部位を拡大表示

歯肉縁下歯石、カリエス、歯根破折、吸収、穿孔、エナメル突起の探知、根分岐部の状態など、さまざまな場面で使用することができます。



**3 ボタンで簡単に画像の調整ができる
コントローラー**

画像の明るさ、ホワイトバランスの調整によって、画像を最適化することができます。



**4 感染予防とカメラの保護に！
シース**

シース内にカメラを挿入することにより、直接口腔内にカメラが接触することを防ぎます。注水機能付のため、術部を洗浄しながら画像を見ることができます。

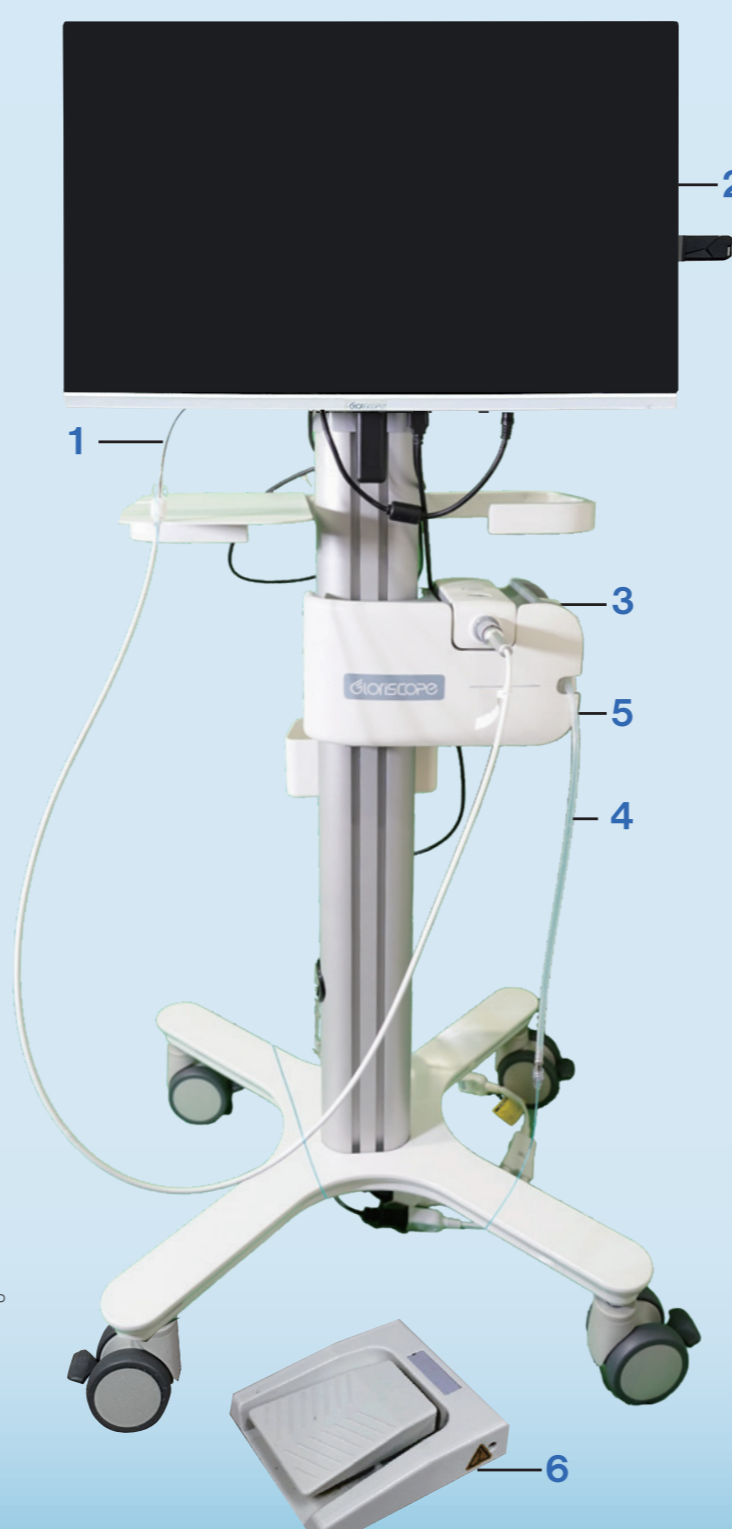


**5 術部の洗浄が容易にできる
注水装置**

術部の洗浄に使用します。出血によって視認性が低下しないよう、常に注水しながら使用できます。

**6 手を使わずに操作が行える
フットペダル**

フットペダルで、撮影、録画、注水操作を行うことができます。接続コード不要のワイヤレスのため、便利です。



エキスプローラ

シースに挿入したカメラを適用部位に位置させるためのハンドルです。適用部位に応じて、4種類あります。

レフト



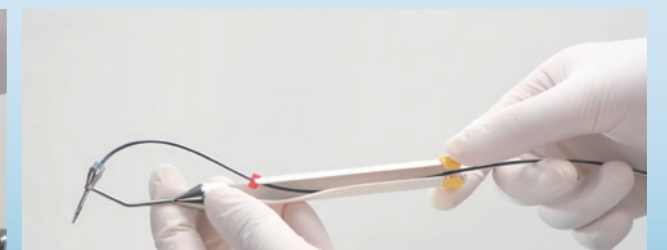
ライト



レフトレフト



ライトライト



グローリースコープ



構成

- ・カメラ・・・・・・・・・・・・・1
- ・オールインワン PC・・・・・・・・1
- ・コントローラー・・・・・・・・・・1
- ・注水装置・・・・・・・・・・・・・1
- ・注水ボトル・・・・・・・・・・・・・2
- ・フットペダル・・・・・・・・・・・・・1
- ・カート・・・・・・・・・・・・・1
- ・エキスポローラ 4本入・・・・・・2
- ・シース・・・・・・・・・・・・・10
- ・付属品

仕様

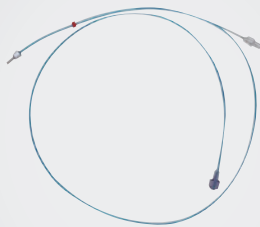
設置面積（最大幅 × 奥行き）	500×500mm（480×480mm）
高さ	1140～1430mm（調整可能）
重量	23kg
モニターの画面サイズ	23.8インチ
モニターの画面解像度	1920×1080
モニターの画面比率	16:9
メモリー	256GB SSD
インターフェース	RJ45、USB3.0、USB2.0、HDMI、マイク入力、オーディオ入力
ソフトウェア機能	画像取得、ビデオ録画、水流制御など
カメラの直径	1.2mm
カメラの全長	1450mm
カメラの解像度	400×400
カメラの視野角	120°
カメラの焦点距離	3mm～50mm
シース全長	1255mm
明るさ調整	3段階
ホワイトバランス	自動（無段階）
流量範囲	10～35mL/分
フットペダル	自己充電式ワイヤレスペダル
注水ボトル容量	1000mL
定格電圧	100～240V 交流
定格周波数	50/60Hz
定格電力	150W
感電保護クラス	クラス2
電撃に対する保護の程度 による装着部の分類	BF 形装着部

顎洞穿孔

歯科医院様参考価格 **¥4,500,000**

補充品

シース 5本入



歯科医院様参考価格 **¥50,000**

エキスポローラ 4本入



歯科医院様参考価格 **¥135,000**

一般医療機器 歯科用口腔内カメラ 製造業者:Xiamen Zenith Medical Optics Company Limited 製造国:中華人民共和国 医療機器届出番号:13B1X10394250001
本紙に掲載されている情報は2026年2月のもの（税抜）です。形態・仕様は予告なく変更することがあります。



株式会社 **モリムラ**
〒110-0005 東京都台東区上野3-17-10
TEL 03-5808-9350 FAX 03-5808-9351
<http://www.morimura-jpn.co.jp>

●製品に関するご用命は