

TDV

歯科用隣在歯隔離用テープ

TDV アイソテープ



臨床写真ご提供：YOKOTA DENTAL OFFICE 横田 真一 先生

撥水性に優れた歯科用テフロンテープです。



材質：テフロン
サイズ：幅 18mm、厚さ 0.07mm、長さ 5m
カラー：ライトブルー

歯科医院様参考価格 **¥2,100**

- エッチング材、接着材、コンポジットレジンなどの適用時に、患歯と隣在歯とを隔離し、侵襲を避けたい部位を保護します。
- 耐薬品性に優れた材質で、口腔内使用を目的として設計開発しています。
- 歯間部への挿入が容易な厚さで、柔軟性があり、操作中のテープ同士の粘着を防止し、隣在歯にしっかりと適合します。

アイソテープ 使用方法



テープを必要な長さにカットします。



テープを歯間部に挿入し、舌側と唇側からテープの両端を引っ張り、しわを伸ばしながら隣在歯に貼り付けます。

アイソテープ ご使用例



術前。
コンポジットレジン修復による上顎中切歯間の空隙閉鎖を計画。



ラバーダム（Nic Tone ラバーダム ラテックスシート：ミディアム・ブラック）を装着して、アイソテープで隣在歯を保護し、右上1の接着操作に移行。



バイオクリアー ブラックトライアングルキット（上顎前歯ピンクS）設置後、フロアブルレジン充填。

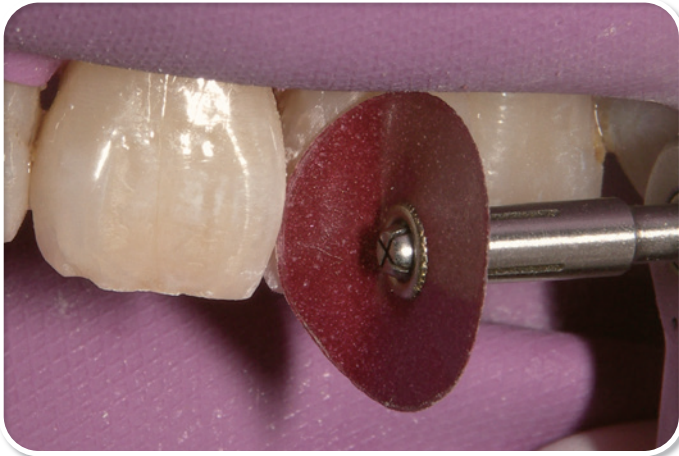


反対側も同様の操作を行う。術後。

臨床写真ご提供：田代歯科医院 田代 浩史 先生

研磨ディスク

T D V プラクシス



臨床写真ご提供：医療法人ジニア ばんだ歯科 須崎 明 先生

- コンポジットレジン研磨用ディスクとマンドレルです。
- ディスクの厚みが薄く、フレキシブルなため、コンポジットレジン充填後の隣接面や湾曲した隅角部なども研磨することができ、支台歯形成時の調整などにも適しています。
- 近心面または遠心面などに応じて、ディスクの研磨面（片面）を反転させて、マンドレルに簡単に装着することができ、隣在歯を傷つけずに形態修正および研磨をすることができます。
- 研磨効率が高く、チェアタイムを短縮させることができます。

3/8インチ（9.5mm）				1/2インチ（12.7mm）				マンドレル
コース （粗） ブラウン	ミディアム （中粗） ローズ	ファイン （細） ピンク	エクストラ ファイン （極細） ホワイト	コース （粗） ブラウン	ミディアム （中粗） ローズ	ファイン （細） ピンク	エクストラ ファイン （極細） ホワイト	全長：25mm

※粗さは濃い色（目が粗い）から薄い色（目が細かい）に色分けされています。
 ※研磨ディスクは単回使用です。マンドレルはオートクレーブ滅菌（126℃、16分）対応です。

T D V プラクシス アソートキット ご使用例

唇側平滑面の再現に	上部鼓形空隙の再現に	上部鼓形空隙の研磨に	切縁隅角の研磨に	隣接面の研磨に

臨床写真ご提供：医療法人ジニア ばんだ歯科 須崎 明 先生

T D V プラクシス アソートキット

歯科医院様参考価格 **¥6,300**



- 内容
- ・ 研磨ディスク
3/8インチ 各5枚
コース
ミディアム
ファイン
エクストラファイン
 - 1/2インチ 各10枚
コース
ミディアム
ファイン
エクストラファイン
 - ・ マンドレル 1本

1枚あたり
¥75

T D V プラクシス 研磨ディスク 30枚入

歯科医院様参考価格 各 **¥2,100**

- 種類
- ・ 3/8インチ コース
 - ・ 3/8インチ ミディアム
 - ・ 3/8インチ ファイン
 - ・ 3/8インチ エクストラファイン
 - ・ 1/2インチ コース
 - ・ 1/2インチ ミディアム
 - ・ 1/2インチ ファイン
 - ・ 1/2インチ エクストラファイン

1枚あたり
¥70

T D V プラクシス マンドレル 1本入

歯科医院様参考価格 **¥1,800**

研磨ストリップ

T D V 研磨ストリップ

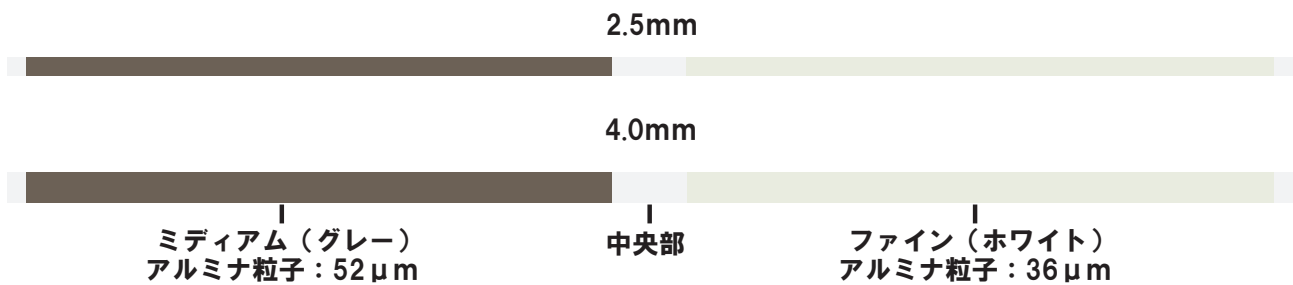


臨床写真ご提供：医療法人ジニア ばんだ歯科 須崎 明 先生

- ポリエステル製ストリップの片側にミディアム、反対側にファインのアルミナ粒子をコーティングした1枚で研削・研磨が可能なコンポジットレジン研磨ストリップです。
- ストリップ中央部はアルミナ粒子が付着していないため、コンタクトを傷つけずに歯間部に挿入させることができます。
- ストリップは、中央部厚さ 50 μ m、長さ 170mm、幅は 2.5mmと 4.0mmの 2種類あります。

ストリップ種類

4.0mm幅は、コンポジットレジン修復後の隣接面を効率よく研削・研磨することができ、
2.5mm幅は、歯肉縁下などにも容易にアクセスし、修復物を研削・研磨することができます。



ご使用方法



両端部を保持し、修復物側に研削面を向けて、ストリップ中央部を歯間部に挿入します。



ミディアム (グレー) を使って修復物隣接面の研削を行います。



ファイン (ホワイト) を使って修復物隣接面の研磨を行います。

2.5mm 幅は
歯肉縁下にも
容易にアクセスします！



T D V 研磨ストリップ 2.5mm×170mm 100枚入
T D V 研磨ストリップ 4.0mm×170mm 100枚入

歯科医院様参考価格 各 ¥2,500

研磨用バー

TDV ファイバーグラスバー



- エナメル質をほとんど傷つけずに、歯面上からレジン等の残留物を効果的に除去する研磨用バーです。
- シャープなグラスファイバーをエポキシ樹脂で固めています。
- 研磨中、先にエポキシ樹脂が摩耗し、シャープなグラスファイバーが露出し続けますので、研磨作用が持続します。
- 研磨中にグラスファイバーは粉砕しますので、エナメル質をほとんど傷つけずに、レジン等の残留物を効果的に除去します。

■レジン除去 ■接着材除去 ■セメント除去 ■ステイン除去

アライナー用アタッチメントレジンの余剰部の除去例

アタッチメント設置直後



余剰部やバリなどが発生している。

余剰部やバリの除去



ファイバーグラスバーは、余剰部やバリなどを消しゴムのカスみたいに除去できる。

施術後



マイクロ下で、エナメル質上から慎重に余剰コンポジットレジンを除去した。

TDV ファイバーグラスバー アソートキット 6本入

歯科医院様参考価格 **¥5,900**



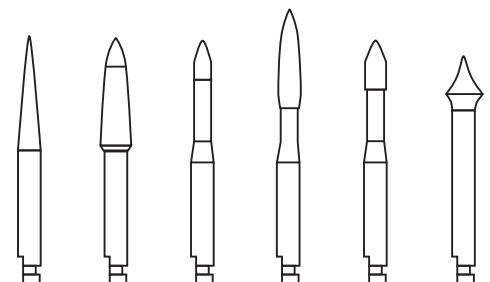
内容: NO.1、NO.2、NO.3、NO.4、NO.5、NO.6 各1本入

TDV ファイバーグラスバー 単品: 1本入

歯科医院様参考価格 各 **¥1,200**

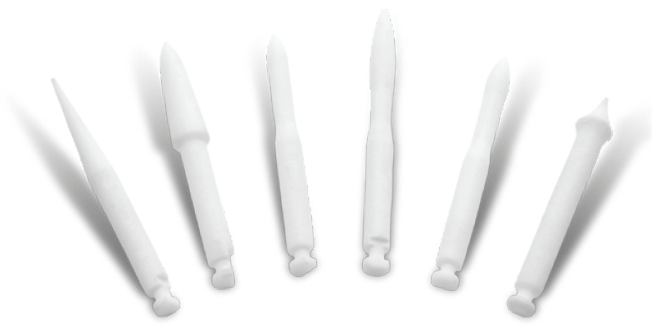


NO.1 NO.2 NO.3 NO.4 NO.5 NO.6

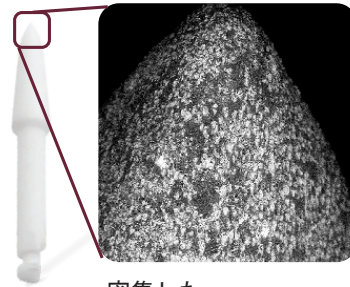


25.5mm 25.0mm 25.0mm 28.5mm 25.0mm 23.5mm

T D V ファイバーグラスバー

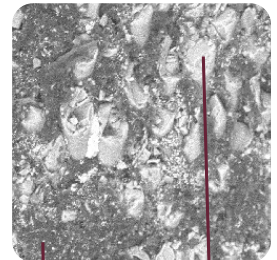


先端部拡大



密集した
グラスファイバーが
露出しています。

さらに拡大



グラスファイバー
エポキシ樹脂



ご使用方法

①選択した本品をコントラアングルに取り付けます。

②5,000 ~ 10,000rpm の回転数で、注水しながら、軽い圧力にて使用します。

※使用後は、中性洗剤等を用いて清掃してください。

※洗浄液に浸漬させる場合は、製造元の指示に従った希釈液と浸漬時間に浸漬後、取り出し、

10 秒間水洗し、水分を拭き取ります。

※患者毎にオートクレーブ滅菌（126℃、16 分）を行います。 ※滅菌により本品の色が変色する場合がありますが、性能に影響はありません。



ご使用例



II級窩洞修復用コンポジットレジン形成器

T D V コンタクト プラス ゴールド

ユニークな先端の形状をしたII級窩洞修復用コンポジットレジン形成器です。
先端の形状は遠心窩洞用と近心窩洞用があり、サイズはスモール（S）とラージ（L）の2種類があります。

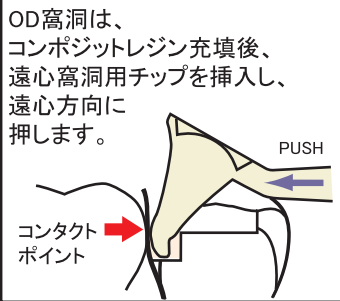
スモール（S）



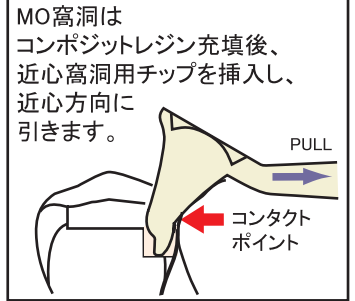
オートクレーブ滅菌(126°C・16分)対応

ラージ（L）

遠心窩洞用チップ



近心窩洞用チップ



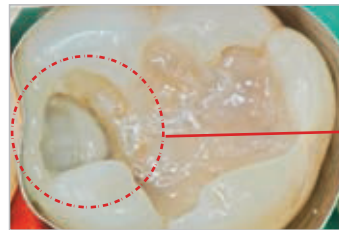
II級窩洞修復時に簡単・迅速にI級単純窩洞化できます。



窩洞形成します。
通法に従って、マトリックスを適用し、接着処理後、チップの先端が包み込まれる程度の量のコンポジットレジン充填します。



チップを選択し、窩洞に挿入し、隣接面の方向に圧接します。
集光レンズに照射器ライトプローブを乗せ、光照射します。



チップを引き抜き、コンポジットレジン隣接面形態が形成されていることを確認します。
通法に従って、咬合面のコンポジットレジン充填します。

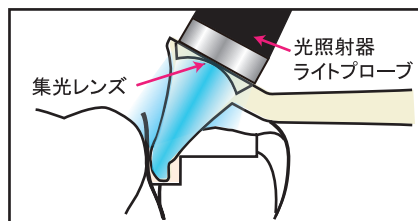
遠心窩洞用、近心窩洞用に設計された
先端チップ

近心窩洞用チップは近心側、遠心窩洞用チップは遠心側に向かって矢印表示があり、ハンドルに識別表示があります。

スモール 近心窩洞用 PULL MESIAL (S)	
スモール 遠心窩洞用 PUSH DISTAL (S)	
ラージ 近心窩洞用 PULL MESIAL (L)	
ラージ 遠心窩洞用 PUSH DISTAL (L)	

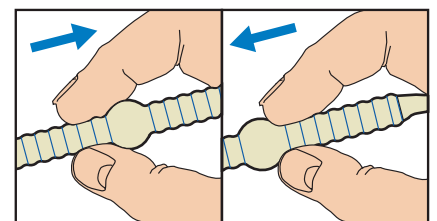
照射器のライトプローブに対応
集光レンズ

集光レンズに照射器ライトプローブを乗せ、光照射しますと、コンポジットレジンの深部まで光を到達させます。



にぎりやすい中央球体ハンドル
操作性抜群ハンドル

先端チップを隣接面に押し込んだり、引いたりする際に適切な力を得ることができます。



MO窩洞は引き抜きます。 OD窩洞は押し込みます。

T D V コンタクト プラス ゴールド 歯科医院様参考価格 **¥6,600**

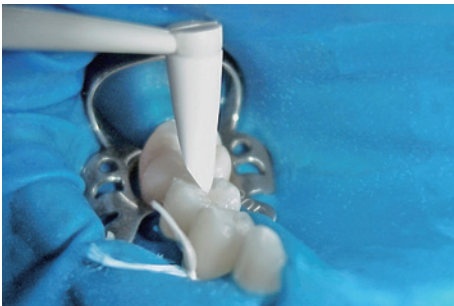
内容
・スモール（S）、ラージ（L）各1本

コンポジットレジン形成器

TDV エステティックプラス

コンポジットレジン形成時に滑らかな平滑面を提供するシリコンチップです。

チップは8種類あり、ハンドルはストレートハンドルと角度付きのユニバーサルハンドルの2種類あります。



- シリコン製チップのため、コンポジットレジン形成時に、レジン離れも良く、滑らかな平滑面にすることができます。
- ハンドルおよびチップはオートクレーブ滅菌（126℃・16分）対応です。
- チップの硬さは、ソフトチップ（ホワイト）とハードチップ（ブルー）の2種類あり、形状は、4種類ありますので、コンポジットレジンの粘性や形状に合わせて、選択することができます。

ソフトチップ				ハードチップ			
フラット	シングルエッジ	ダブルエッジ	ポイント	フラット	シングルエッジ	ダブルエッジ	ポイント

TDV エステティックプラス キット 歯科医院様参考価格 ¥6,600

内容

- ・ハンドル（ユニバーサル・ストレート）各1本
- ・ソフトチップ（フラット・シングルエッジ・ダブルエッジ・ポイント）各1個
- ・ハードチップ（フラット・シングルエッジ・ダブルエッジ・ポイント）各1個

TDV エステティックプラス ソフトチップ アソート4個入 歯科医院様参考価格 ¥2,800

内容

- ・ソフトチップ（フラット・シングルエッジ・ダブルエッジ・ポイント）各1個

TDV エステティックプラス ハードチップ アソート4個入 歯科医院様参考価格 ¥2,800

内容

- ・ハードチップ（フラット・シングルエッジ・ダブルエッジ・ポイント）各1個



製造業者：TDV DENTAL LTDA (テイデーイーデンタルエルティデーイーエー社) 製造国：ブラジル
本紙に掲載されている価格は2024年1月22日現在のもの（税抜）です。形態・仕様は予告なく変更することがあります。

 **MORIMURA**
株式会社 **モリムラ**
〒110-0005 東京都台東区上野3-17-10
TEL 03-5808-9350 FAX 03-5808-9351
<http://www.morimura-jpn.co.jp>

20240116.500

●製品に関するご用命は