

かんたんにプラークを確認できる！
プラーク識別ライト付

シープラスクリーン 仕上げ磨き用音波歯ブラシ



プラーク(識別)ライト



あなたの大切な赤ちゃんに、
素晴らしい口腔ケアを贈ります！

pink, blue
2 Color

プラーク識別ライト付
See+Clean 特徴



スーパーソフト&スリム毛
歯面と歯肉を傷つけることなく
ブラッシングできます。

1分間に16000回の音波振動が
プラークを効果的に除去します。

プラーク識別ライトで蛍光反応した
プラークがピンク色に見えます

2min

ブラッシング時間の目安を
お知らせ！2分間で自動停止
します。(安全設計)

30s

30秒ごとの振動を目安に、
口腔内の各エリア
(右上、左上、右下、左下)を
ブラッシングできます。

単4電池1個で1日2回、
70日間使用可能

防水性能
IPX7

仕様	
柄の材質	ABS樹脂
毛の材質	PBT樹脂
毛の硬さ	やわらかめ
耐熱温度	60℃
光源	LED (波長領域:405~410nm)
防水性能	IPX7
バッテリー材質	単4乾電池
バッテリー寿命	約70日 (2分間使用で1日2回)

See+Clean
仕上げ磨き用音波歯ブラシ



- 選べる2色のカラー
- 乳幼児用替ブラシ付
- 単4電池別売
- 全長 150mm × 30mm
- 重量 3.0g

患者様参考価格 各¥1980

See+Clean
替ブラシ 乳幼児用



- 毛の硬さ やわらかめ
- 毛の長さ 6mm
- 14タフト (3列×6行)

患者様参考価格 2個入 ¥400

01

Plaque
detection

プラーク識別ライト

ライトでプラークの付着部位を簡単に確認することができます。



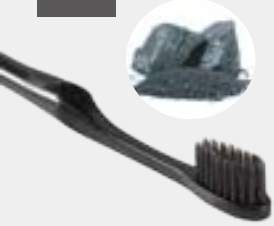
02

Charcoal

プラークの減少に効果的な炭を練り込んだ毛

汚れやニオイの吸着力があるとされている炭の粒子を練り込んでいる毛のため、効果的にブラッシングを行うことができます。

炭は、歯ブラシの毛を乾燥した新鮮な状態に保つことができるともいわれています。



03

0.01
mm

0.01mmの細いテーパー毛

柔らかくて細いテーパー毛は歯肉溝に、簡単に深く到達します。



毛先の丸い歯ブラシ



毛先0.01mmの歯ブラシ

04

Gum
Care

敏感な歯と歯肉のためのソフト&スリム毛

歯と歯肉に優しいマッサージを施し、快適なブラッシングができます。

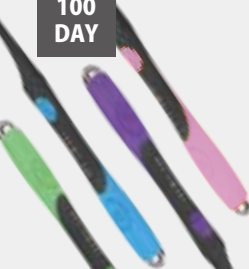


05

100
DAY

仕様
 ハンドル材質:PP+TPR
 毛の材質:PBT
 毛の硬さ:ソフト
 耐熱温度:60℃
 光源:LED
 防水性能:IPX7
 バッテリー材質:アルカリ電池
 バッテリー寿命:およそ100日※
 製造業者:Hertsteri Biomed Co., Ltd
 中国製

※毎30秒ごとの使用で1日2回
 ※歯ブラシの毛先が開いたらライトのみ使用してください

SEE  CLEAN

↑詳しい情報はコチラ

pink, green,
purple, blue
4 Color

歯ブラシのスイッチを押すと
ライトが点灯

※歯から3~5cmの距離を保ってください。

簡単にプラークを確認できます

シープラスクリーン 1本入
(ピンク・グリーン・パープル・ブルー)

患者様参考価格 各 ¥750

アソート・単色 各12本入

本紙に掲載されている価格は2021年01月のもの(税抜)です。形態・仕様は予告なく変更することがあります。

※本製品は医療機器ではありません。

製品の特徴、ご使用方法などに関するお問い合わせは
お客様窓口フリーダイヤル

TEL.0120-33-8020 FAX.0120-66-8020

●製品に関するご用命は


MORIMURA
株式会社 **モリムラ**

〒110-0011 東京都台東区三ノ輪1-28-10-3F

TEL 03-5808-9350 FAX 03-5808-9351

http://www.morimura-jpn.co.jp

20210115