

歯内療法や歯冠修復時の防湿に!



歯科用ラバーダムシート

Nic Toneラバーダム

ラテックスシート



伸びが良く、
材料離れが良い

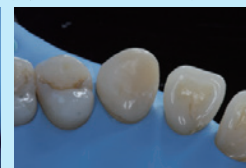
- より良い抵抗と伸縮性[※] ※伸縮率:600%以上
- 口腔内組織と対照的な美しいカラーバリエーション
- パウダーの使用量が少ないラテックス

Nic Tone ラバーダムシートの選択

- ▶ **Thin** (シン) 厚さ:0.15~0.21mm
ミディアム 叢生歯、歯間がきつい場合に適しています。
- ▶ **Medium** (ミディアム) 厚さ:0.22~0.33mm シック 根管治療や外科処置に適しています。
- ▶ **Thick** (シック) 厚さ:0.34~0.40mm セメンティング時の歯肉の圧排や、補綴治療に適しています。

[Nic Tone ラバーダム ラテックスシート ブルー使用例]

臨床写真ご提供:Dr. Victor Guerrero (メキシコ)



[Nic Tone ラバーダム ラテックスシート ブラック使用例]

臨床写真ご提供:Dr. Victor Guerrero (メキシコ)



Nic-Tone ラバーダム ラテックスシート 6×6インチ 36枚入 歯科医院様参考価格 各 ¥3,900



- シン・グリーン
- ミディアム・グリーン
- シック・グリーン



- シン・ブルー
- ミディアム・ブルー
- シック・ブルー



- ミディアム・ブラック
- シック・ブラック

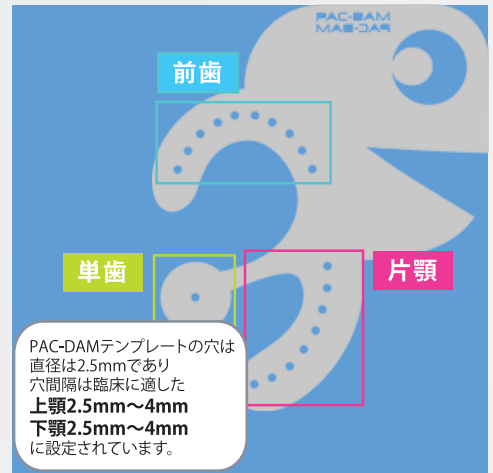
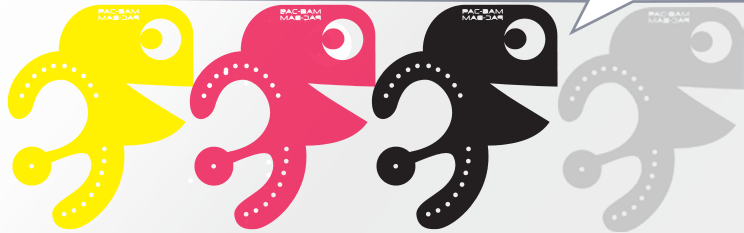
※臨床試用医療機器をご用意しております。ご希望の先生はご連絡いただけますようお願い申し上げます。

歯科用ラバーダムテンプレート PAC-DAM テンプレート

ラバーダム法は、歯内療法や接着では必須といわれています。

PAC-DAMテンプレートは、ラバーダムシートに適切な穿孔位置を印記することができるPOPでキュートなラバーダムテンプレートです。

メタル製(約1mm厚)とプラスチック製(約3mm厚)があり、プラスチック製のカラーは、イエロー・ピンク・マットブラックがあります。

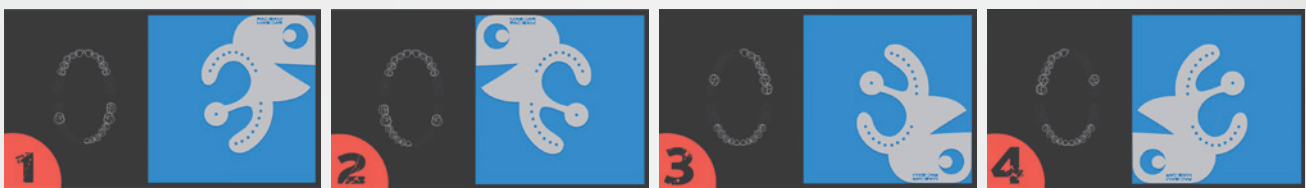


消毒・滅菌 本品は、使用前に必ず洗浄と消毒を行ってください。
 ・PAC-DAM テンプレート プラスチックは、薬液消毒が可能です。
 ・PAC-DAM テンプレート メタルは、薬液消毒およびオートクレーブ滅菌(134℃、4分間)が可能です。
 ※薬液消毒を行う場合は、薬液の製造業者の指示に従って消毒を行ってください。

使用方法

- (1)下図を参考に、PAC-DAMテンプレートを適切な向きにします。
- (2)ラバーダムシートのコーナーに、適切な向きで合わせたPAC-DAMテンプレートのコーナーを合わせ、先端の尖った鉛筆やペンで隔離する歯牙の部位を印記します。
- (3)印記した部位をラバーダムパンチで穿孔します。

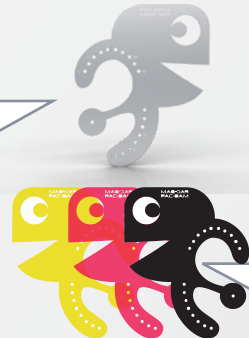
※ラバーダムシートに誤って付けた印は、アルコールで除去することができます。



**PAC-DAMテンプレート
メタル**

色調: シルバー ※厚さ: 1mm 重さ: 48g

歯科医院様参考価格 **¥7,000**



**PAC-DAMテンプレート
プラスチック**

色調: イエロー・ピンク・マットブラック ※厚さ: 3mm 重さ: 22g

歯科医院様参考価格 **¥4,800**

本紙に掲載されている価格は2026年3月23日のもの(税抜)です。形態・仕様は予告なく変更することがあります。



株式会社 **モリムラ**
 〒110-0005 東京都台東区上野3-17-10
 TEL 03-5808-9350 FAX 03-5808-9351
<http://www.morimura-jpn.co.jp>

●製品に関するご用命は