

ポーセレン/ニケイ酸リチウム製 ベニアセメンティングセレクション

チョイス2 ミニキット トランスルーセント



医薬用外毒物

キットには、ビスコポーセレンエッチャント(9.5%フッ化水素酸)が含まれております。

ビスコポーセレンエッチャント(9.5%フッ化水素酸)は、9.5%弗化水素酸です。

技工専用
※口腔内では使用不可です。

構成品

- ・チョイス2ベニアセメント 4.5g(トランスルーセント)1本
- ・チョイス2トライインペースト 2g (トランスルーセント)1本
- ・ビスコポーセレンエッチャント(9.5%フッ化水素酸) シリンジ 5g.....1本
- ・シリンジチップ(ブラック プラスチック)25本
- ・ビスシラン A液 6mL1本
- ・ビスシラン B液 6mL1本
- ・ポーセレンボンディングレジジン 6mL1本
- ・シリンジチップ(ライトブルー 22G)15本×2袋
- ・セレクトHVエッチ シリンジ 5g1本
- ・オールボンドユニバーサル(6mL)1本
- ・アプリケーター(オレンジ レギュラー)25本
- ・アプリケーター(ダークブルー プリストルブラシ)25本
- ・ミキシングウェル(ディスポーザブル 2穴)15個

歯科医院様参考価格 **¥59,000**

極薄ジルコニア製 ラミネートベニアセメンティングセレクション

チョイス2 スターターキット トランスルーセント



構成品

- ・チョイス2ベニアセメント 4.5g(トランスルーセント)1本
- ・チョイス2トライインペースト 2g (トランスルーセント)1本
- ・ポーセレンボンディングレジジン 6mL1本
- ・シリンジチップ(ライトブルー 22G)15本
- ・オールボンドユニバーサル(6mL)1本
- ・アプリケーター(オレンジ レギュラー)25本
- ・アプリケーター(ダークブルー プリストルブラシ)25本
- ・ミキシングウェル(ディスポーザブル 2穴)15個

歯科医院様参考価格
¥43,000

チョイス2 スターターキット トランスルーセントは、PuSL技術の極薄ジルコニア製ラミネートベニアセメンティング用キットとして、チョイス2 ミニキット トランスルーセントから、セレクトHVエッチ、ビスシランA液&B液、ビスコポーセレンエッチャント(9.5%フッ化水素酸)を除いたキットです。別途、ユニエッチ、ポーセレンプライマーと併用してご使用いただくことができます。
※従来のジルコニア製ベニアにご使用いただく場合は、ポーセレンプライマーの代わりにコブラムプラスと併用してください。

ユニエッチ



歯科医院様参考価格
¥3,800

**ポーセレン
プライマー**



歯科医院様参考価格
¥7,500

合計歯科医院様参考価格 **¥54,300**

補充品

チョイス2 ベニア セメント リフィル 4.5g	チョイス2 トライイン ペースト リフィル 2g	チョイス2 ベニア セメント ビスシラン A液&B液 セット	チョイス2 ベニア セメント ポーセレン ボンディング レジジン	セレクトHV エッチ	オールボンド ユニバーサル	ビスコ ポーセレン エッチャント (9.5%フッ化水素酸) 医薬用外毒物	ユニエッチ	ポーセレン プライマー
5シールド ・A1 ・A2 トランスルーセント ・ユニバーサルオペーク ・ミルクープライト	5シールド ・A1 ・A2 トランスルーセント ・ユニバーサルオペーク ・ミルクープライト	2液性 シランカップリング材	ベニア用接着材	高粘度の 35%リン酸 エッチング材	歯質用接着材		セミジェルタイプの 32%リン酸 エッチング材	1液性 シランカップリング材
4.5g入 歯科医院様参考価格 各 ¥6,900	2g入 歯科医院様参考価格 各 ¥4,000	各6mL入 歯科医院様参考価格 ¥10,700	6mL入 歯科医院様参考価格 ¥6,400	5g入 歯科医院様参考価格 ¥3,800	6mL入 歯科医院様参考価格 ¥22,000	5g入 歯科医院様参考価格 ¥5,500	5g入 歯科医院様参考価格 ¥3,800	10mL 歯科医院様参考価格 ¥7,500

チョイス2ベニアセメント 管理医療機器 医療機器認証番号 228AGBZX00072000 ユニエッチ 管理医療機器 医療機器認証番号 231AGBZX00015000
セレクトHVエッチ 管理医療機器 医療機器認証番号 225AGBZX00067000 オールボンドユニバーサル 管理医療機器 医療機器認証番号 225AGBZX00057000
ビスコポーセレンエッチャント 一般医療機器 医療機器届出番号 13B1X10394040020 ポーセレンプライマー 管理医療機器 医療機器承認番号 20400BZY00760000

本紙に掲載されている価格は2026年3月23日のもの(税抜)です。形態・仕様は予告なく変更することがあります。

MORIMURA
株式会社 **モリムラ**
〒110-0005 東京都台東区上野3-17-10
TEL 03-5808-9350 FAX 03-5808-9351
<http://www.morimura-jpn.co.jp>

●製品に関するご用命は

NEW LOOK.
SAME GREAT CHOICE.



Choice 2

VENEER CEMENT

チョイス2 ベニアセメント

ベニア用光重合型レジンセメント



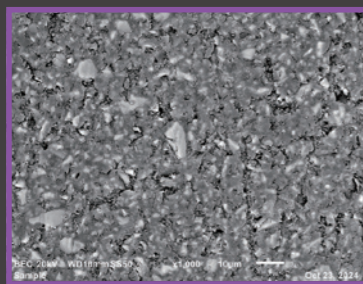
チョイス2ベニアセメント



優れた長期色調安定性 および 曲げ強さ

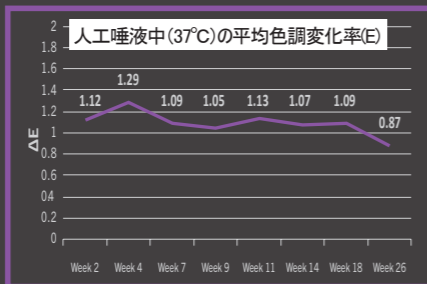
チョイス2ベニアセメントは、高性能ナノフィラーテクノロジーによって強化されたレジンセメントです。優れた色調安定性があり、薄い被膜で、強固なレジンセメント層を形成します。

チョイス2ベニアセメントのSEM写真



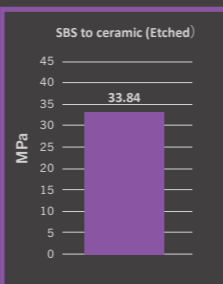
マイクロフィラー（白い部分：約10μm以下）およびナノフィラー（グレーの部分）を高密度に配合しています。フィラー配合率（w/v）：約59%

チョイス2ベニアセメントの色調変化率



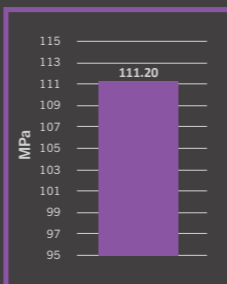
長期間にわたって色調安定性が持続し、審美性が高い色調を実現します。

チョイス2ベニアセメントの接着強さ



薄い被膜厚さで、高い接着強さを実現しました。

チョイス2ベニアセメントの曲げ強さ

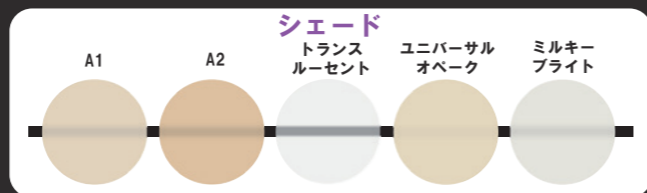


曲げ強さが高いレジンセメントのため、ベニアにかかる咬合力やストレスから保護し、ベニアの脱離を防ぎます。

※BISCO社データ



ベニアに適した5色の審美シェード



天然歯に近い、2種類の VITA[®] シェードおよび3種類の BISCO社オリジナルシェードがあります。



容易なセメント除去

ベニアを所定位置に圧接した後、2～3秒間照射しますと、余剰セメントを容易に除去することができます。その後、照射し、最終重合をさせていただきます。

チョイス2ベニアセメント 構成品

セレクトHV エッチ	オールボンド ユニバーサル	チョイス2 トライイン ペースト	ビスコ ポーセレン エッチャント	ビスシラン A液 & B液	ポーセレン ボンディング レジン	チョイス2 ベニア セメント
●35%リン酸エッチング材です。 ●たれ流れずに水洗が容易な高粘度のジェルです。	●歯質用の1ボトル・1ステップシステムの接着材です。 ●光重合後、疎水性となり、安定した接着層を形成し、長期耐久性を実現します。	●セメンテーション前のシェード試適用のトライインペーストです。 ●ベニアに塗布したトライインペーストは水洗で容易に除去することができます。	(9.5%フッ化水素酸) 医薬用外毒物 ●ポーセレン、ニケイ酸リチウム用の、技工専用フッ化水素酸です。 ※口腔内では使用不可	●使用直前に混和する2液性のシランカップリング材です。 ●2液性のため、常に新鮮な状態で長期保管ができます。	●ベニア用の接着材です。 ●HEMA無配合、疎水性成分のため、加水分解を防止し、色調変化を防止します。 ●濡れ性が向上し、セメントを薄く塗布できます。	●ベニアセメンテーション用の光重合型レジンセメントです。

チョイス2ベニアセメント ご使用方法

- 術前。ベニアの被着面にトライインペーストを塗布し、歯面に適合させて、ベニアのシェードを決定します。ベニアを外し、歯質およびベニアのトライインペーストを水洗し、乾燥させます。
- 歯面清掃、水洗、乾燥します。セレクトHVエッチを歯面に塗布します。15秒後に水洗し、余剰水分を除去します。穏やかにエアードライさせ、歯面を湿った状態にします。
- オールボンドユニバーサルを10～15秒間、塗布を2回行います。※1回目の塗布後、照射しないでください。10秒間以上エアードライさせ、余剰の溶媒を揮散させます。5秒間、照射(1000mW/cm²)します。
- ビスコポーセレンエッチャント(9.5%フッ化水素酸)をベニアの被着面に塗布し、ポーセレン修復物は90秒間、ニケイ酸リチウム修復物は15秒間放置します。※口腔内では使用しないでください。
- ビスシランA液とB液を同量混和し、アプリケーターにてベニアの被着面に1～2層に塗布し、30秒間放置し、エアードライさせます。
- ベニアの被着面にポーセレンボンディングレジンアプリケーターにて薄く塗布します。※照射しないでください。
- ベニアの被着面に、選択したシェードのチョイス2ベニアセメントを塗布します。
- ベニアを慎重に所定位置に合わせて圧接します。ベニア処置歯毎に2～3秒間、照射(1000mW/cm²)し、仮着します。余剰セメントを除去します。舌側と唇側から各20秒間、照射(1000mW/cm²)します。
- 術後。

※極薄ジルコニア製ラミネートベニアにご使用される場合は、上記使用方法から、下記を変更してご使用ください。
1) ②歯面清掃、水洗、乾燥します。ユニエッチを歯質に塗布します。15秒後に水洗し、余剰水分を除去します。穏やかにエアードライさせ、歯面を湿った状態にします。
2) ④は不要です。
3) ⑤ベニアの被着面にポーセレンプライマーを1層、アプリケーターにて薄く塗布し、30秒間放置し、エアードライさせます。