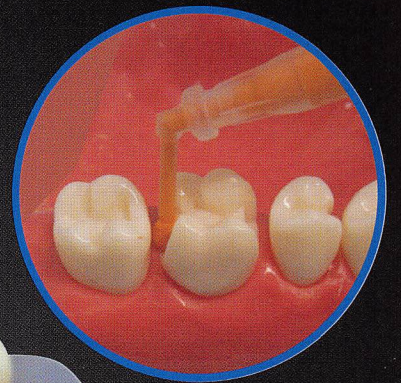


シリコーン精密印象採得に さらば気泡

ディスペンサーガンから



ECOシリンジへ



繊細な操作が
可能な
手のひらサイズ

負担を感じず震えることなくスムーズな印象採得が可能です。

ご使用のカートリッジ型
シリコーン印象材用
ディスペンサーガンから
ECOシリンジに印象材の
必要量をラクラク装填
できます。



ECOシリンジ



●20本入 歯科医院様参考価格 **¥2,800**
 ●100本入 歯科医院様参考価格 **¥11,200**

繊細な操作をすることができ、気泡の混入を防止します。

**コンパクトシリンジ
&
細い先端チップ**

狭くてアクセスしにくい部位にも、先端チップの角度が適切で細いため、簡単に直接アクセスできます。

**練和時間
や
操作時間を短縮**

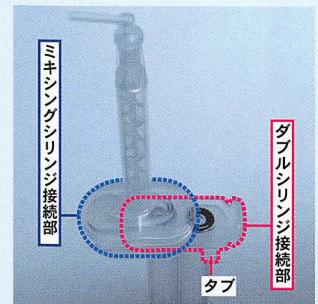
印象材を装填したシリンジは保管でき、時間を短縮します。

**必要量だけ装填！
予め準備可能！**

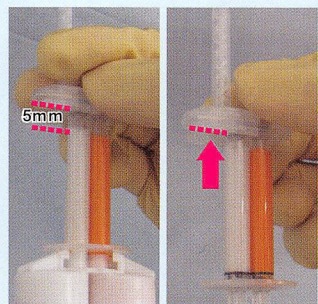
予め必要量だけ装填しておくことができ、ムダを省きます。

一般医療機器 歯科用練成器具 医療機器届出番号13B1X10098010023
 製造業者：DANVILLE MATERIALS (ダンビル マテリアルズ 社) 製造国：アメリカ合衆国

- 1 装填時の印象材の練和防止！
- 2 必要量をラクラク装填 透明ダブルシリンジ！
- 3 保管時の上蓋となる シリンジ接続部！
- 4 360°回転し 細い先端チップ



印象材の装填時に、印象材がミキシングチップまで装填され、練和してしまわないよう、ミキシングシリンジ接続部とダブルシリンジ接続部は、予めズレており、スライド防止用にタブがあります。

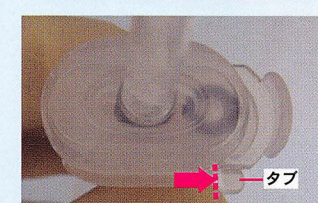
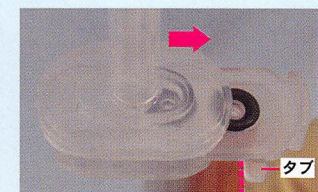


シリンジ注入口は、カートリッジ接続部を直接差し込むことができます。透明のため、予め必要量を装填できます。

印象材の使用量の目安

半分 (約20mm)	クラウン1個分
最大 (約40mm)	クラウン3個分

※印象材の最大装填する場合はリングより約5mmスペースを開けてください。それ以上装填しますと、プランジャーを差し込んだ際に印象材が溢出する可能性があります。
 ※印象材の装填後は、プランジャーを差し込み、印象材を気泡が入らないようにリングの位置まで押しします。

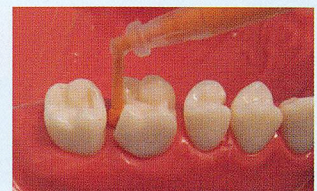


シリンジ接続部をタブの手前までスライドさせますと、印象材の上蓋となり、印象材を保管することができます。

※タブは使用直前まで取り外さないでください。



シリンジ接続部をスライドし、タブが外れるまで一杯に押し切り、ストッパーの位置に合わせます。



先端チップを印象採得の部位に合わせて、プランジャーを押し、練和された印象材を適用します。

※印象採得の前に試し出しを行って練和状態をご確認後、印象採得を行ってください。

※本品は、歯科用ゴム質弾性印象材 粘度の区分 タイプ3：低粘度（主としてシリンジ注入にて使用するもの）用の歯科用ミキシングシリンジです。
 本品のご使用に際しまして、予めご使用の印象材の試し出しを行って、練和不良の場合には本品のご使用をお避けください。
 本紙に掲載されている価格は2015年1月21日のもの（税抜）です。形態・仕様は予告なく変更することがあります。

製品の特徴、ご使用方法などに関するお問い合わせは **お客様窓口フリーダイヤル** TEL.0120-33-8020 FAX.0120-66-8020

製造販売業者 EIKO CORPORATION
 販売業者 株式会社モリムラ

株式会社エイコー
 〒110-0005 東京都台東区上野3-17-10
 TEL.03-3834-5777 FAX.03-3837-2655

株式会社モリムラ
 本社：〒110-0005 東京都台東区上野3-17-10
 TEL.03-3836-1871 FAX.03-3832-3810
 大阪営業所：〒564-0053 大阪府吹田市江の木町5-3
 レーベンハウス江坂405号
 TEL.06-6170-8239 FAX.06-6170-8249
 http://www.morimura-jpn.co.jp

●製品に関するご用命は