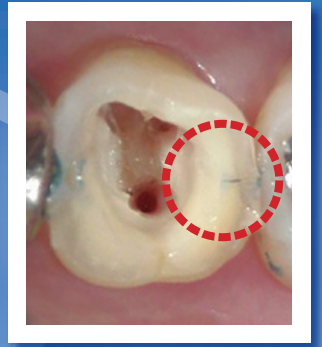


見つけにくい



破折部位の確認に  
根管口的位置確認に  
歯根端切除時に



検知が困難な破折線を  
容易に識別

青色水溶液で容易に識別

破折線染色液

ヴィスタブルー

経済的な  
ボトル  
タイプ



1%メチレンブルー水溶液



単回使用  
ユニ  
ドーズ

### ヴィスタブルーキット

内容

- ヴィスタブルー (10mL) × 1本
- ミキシングウェル (2穴) × 6個
- アプリケーター (シルバー レギュラー) × 24本

歯科医院様参考価格 **¥8,000**

### ヴィスタブルーユニドーズ

1回使い切りタイプです。

ヴィスタブルー 0.1mLをバイアル内に個別包装しました。  
アプリケーターが付属されています。

●10本入 歯科医院様参考価格 **¥3,700**

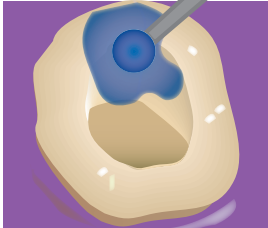
●30本入 歯科医院様参考価格 **¥9,500**

ヴィスタブルーは、検知が困難な破折部位、  
見つけにくい根管口の位置を容易に識別することができる青色水溶液です。  
歯牙の微小空隙等に浸透するため、多用途にご使用いただくことができます。

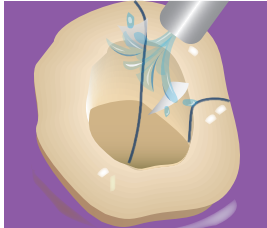
## 特徴

- ①破折部位および根管口の位置を確認することができます。
- ②歯根端切除時などの外科的歯内療法に有用です。
- ③ルーペ・マイクロスコープ使用時に有効です。
- ④血液などと識別しやすい青色です。

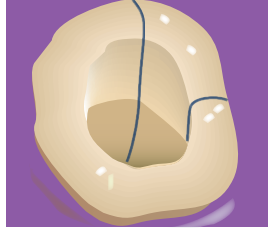
## 使用方法



①患歯に塗布します。



②5～10秒間放置後、  
水洗します。



③破折部位等を確認し  
ます。  
※必要に応じて、繰り返し  
てください。



ヴィスタブルー  
塗布後。



水洗後。  
破折線がみられます。

臨床写真ご提供：都田 芳弘 先生（医療法人社団誠和会姫宮歯科医院）

## Q&A

**Q1** ヴィスタブルーキットのボトルには何滴入っていますか？

**A1** 約190滴です。

**Q2** 使用期限は？

**A2** 製造後2年です。

**Q3** 誤ってユニット等に垂らしてしまった場合は？

**A3** エタノール等で拭きとってください。

**Q4** ミキシングウェルおよびアプリーケーターは汎用品で代用できますか？

**A4** 接着材料などのミキシングウェルおよびアプリーケーターをご使用いただくことができます。

## 使用上のご注意

- ①常温常湿で保管してください。
- ②皮膚、目および衣類に触れないようにしてください。
- ③万が一目に入った場合には、ただちに大量の流水で洗い流した後、眼科医の診断を受けてください。
- ④衣服に触れた場合には、お湯と中性洗剤で除去してください。
- ⑤歯科医療有資格者以外は使用しないでください。

本紙に掲載されている価格は2024年1月22日のもの（税抜）です。形態・仕様は予告なく変更することができます。