

株式会社 **モリムラ**

**MORIMURA**

# アクアケア ツイン 決算セール

セール期間：2024年4月22日（月）～ 6月19日（水）

数量限定

注水型マイクロアブレーション

ポリッシングユニット



用途

- MI コンセプトによる窩洞形成
- 裂溝シーリングの処理
- 接着性残留物や残留セメントの除去
- 接着面の粗面化
- 色素沈着やプラークの除去
- 歯周ポケットのバイオフィルムコントロール



## アクアケア ツイン

歯科医院様参考価格  
¥ 840,000

**特別価格**

にてご提供いたします

## アクアケア 専用ドライヤー付スタンド（ツイン用）

歯科医院様参考価格  
¥ 162,000

**特別価格**

にてご提供いたします

※決算セール適用品は、アクアケア ツイン および アクアケア 専用ドライヤー付スタンド（ツイン用）のみとさせていただきます、数量限定販売につき、期間中でも限定数量に達し次第、終了させていただきます。

# バイオアクティブガラスを配合 シルク ケア ワンランク上の Sylc Care



## バイオアクティブガラスとは

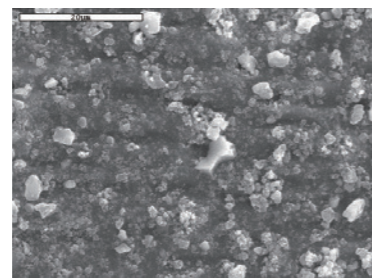
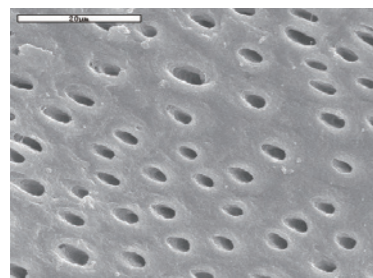
1969年にフロリダ大学の Prof. Larry Hench が骨移植の代替品として開発したのがバイオアクティブガラス。通称、バイオセラミックスです。  
バイオセラミックスは整形外科から歯周病領域や歯組織の再建にまで「骨補てん材等」として使用されています。  
このバイオセラミックスは、エナメル質や象牙質に沈殿することによりアパタイト形成することが報告されています。

1) Hench LL (1991) Bioceramics: from concept to clinic. J AmCeram Soc 74(7):1487-1510.

## 優れた象牙細管封鎖性

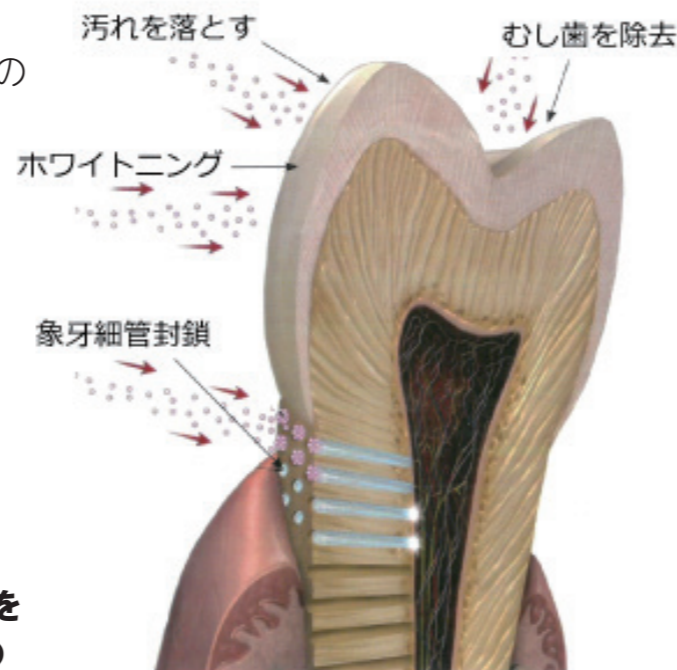
Sylc の配合成分であるバイオアクティブガラスは、リンケイ酸ナトリウムカルシウムを主成分とした焼成されていない球状の粒子です。

歯面に当たると細かく粉碎され、エナメル小柱口の封鎖や象牙細管に充填され、象牙細管内容液や唾液などに接触することで、ヒドロキシカーボネートアパタイト (HCA) 結晶になります。



J Clin Dent 2010;21[Spec Iss]:61-65 NovaMin® and Tooth Sensitivity—An Overview

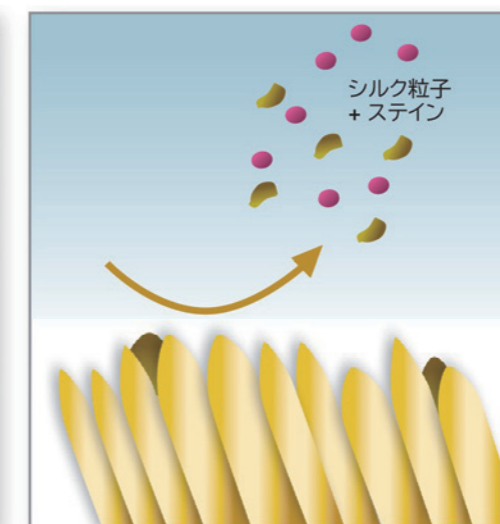
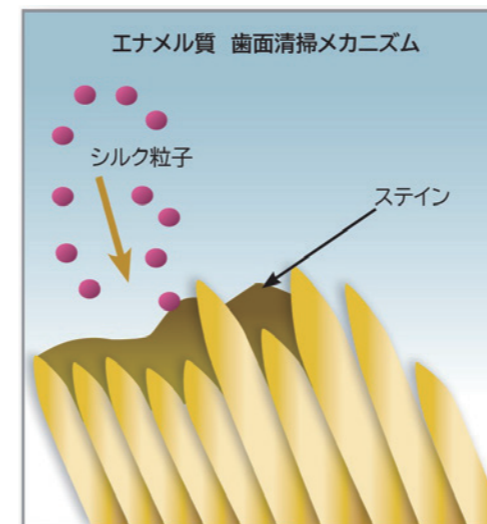
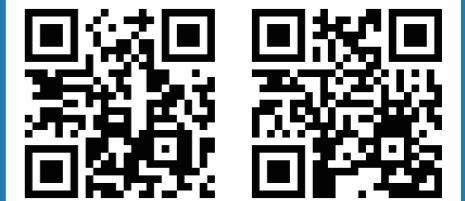
象牙細管の SEM 画像 バイオアクティブガラスを塗布し、30 秒間水洗後の SEM 画像



## 歯面をほどよく研磨

Sylc の分子組成は高密度な球状粒子です。歯のエナメル質に当たると粉碎され、とても細かい粒子になって歯面の汚れを除去します。

臨床動画はコチラ



Pee Van der Vyver / South Africa

## どんな治療にも対応

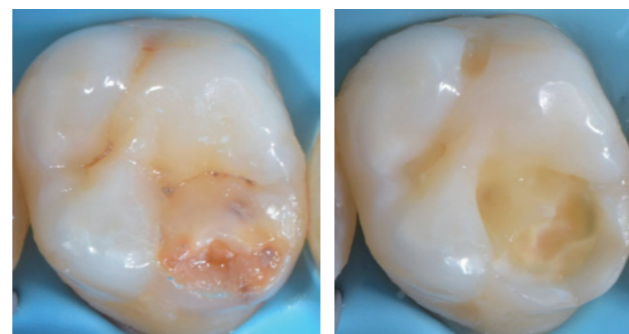
アクアケアは水量・水圧を調整して色々な治療にもオールマイティに対応します。

- ・う蝕除去
- ・根管内の清掃
- ・PMTc
- ・インプラント周囲炎
- ・矯正治療後のレジン除去
- ・サンドブラスター など

臨床動画はコチラ

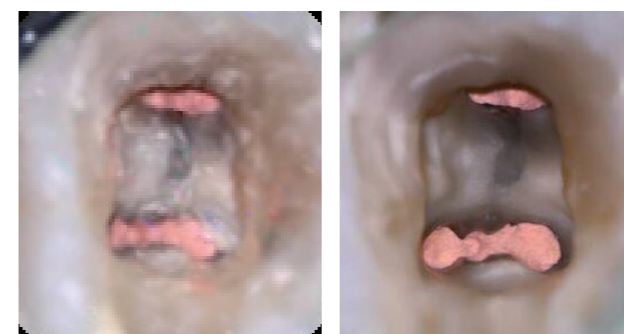


### う蝕除去



Pasquale Venuti / Italy

### 根管内の清掃



Freddy Belliard / Spain

### サンドブラスター



Jordi Manauta / Spain

## 本体・付属品

<p>アクアケア ツイン 本体一式</p>  <p>¥840,000</p>	<p>アクアケア 専用ドライヤー付 スタンド</p>  <p>シングル用 ツイン用 各 ¥162,000</p>	<p>アクアケア ハンドピース 0.6mm (シルバー帯)</p>  <p>¥52,000</p>	<p>アクアケア ハンドピース 0.8mm (ゴールド帯)</p>  <p>¥52,000</p>	<p>アクアソル 500mL×6本 (アルコール17%溶液)</p> <p>専用液</p>  <p>¥14,900</p>
---	---	--	--	--

<p>酸化アルミナ 29µm 85g入×4個</p> <p>切削・研磨用</p>  <p>¥18,800</p>	<p>酸化アルミナ 53µm 85g入×4個</p> <p>切削・研磨用</p>  <p>¥18,800</p>	<p>酸化アルミナ 110µm 85g入×4個</p> <p>技工用</p>  <p>¥18,800</p>	<p>重炭酸ナトリウム 60g入×4個</p> <p>歯面清掃用</p>  <p>¥15,000</p>	<p>シルク バイオアクティブ ガラスパウダー 40g×4個</p> <p>歯面清掃・研磨用</p>  <p>¥22,900</p>	<p>チップ (スタンダード) 50個入</p> <p>一般用</p>  <p>¥10,800</p>	<p>チップ (iチップ) 50個入</p> <p>歯肉縁下用</p>  <p>¥10,800</p>	<p>チップ (プラス) 50個入</p> <p>歯面用</p>  <p>¥10,800</p>
---	---	---	---	---	--	--	---



販売名 アクアケア  
一般的名称 歯科用噴射式切削器  
認証番号 230AKBZX00051000

### 本体・付属品

アクアケア本体 1 インラインエアフィルター 1 フットペダル 1 ハンドピース 0.6mm 1 ハンドピース 0.8mm 1 ハンドピースホース 1 アクアソル 1	酸化アルミナ 53µm 1 酸化アルミナ 29µm 1 炭酸水素ナトリウム 1 シルク 1 ガラスプレート 5 ノズルクリーニングワイヤー 1 外部ホース 1	チップ (スタンダード) 50セット ハンドピースハンドル 5 ツール 1 洗浄用シリンジ 2
---	---	--

幅 × 高さ × 奥行き	256mm × 165mm × 240mm(ツイン)
重量	1.95kg(シングル) / 3.07kg(ツイン)
外気供給	クリーンドライエアー供給
最小供給空気圧	0.1MPa
最大供給空気圧	0.7MPa
出力圧力	0 ~ 0.7MPa 無段階設定
粉体流量	毎分 0 ~ 6g 無段階設定
空気研削媒体	酸化アルミナ 29µm, 53µm, 110µm
空気研磨媒体	重炭酸ナトリウム、シルク
ハンドピース	アルマイト処理アルミニウム(保護プラスチックスリーブ付) ノズル交換をクイックリリース機構
ハンドピース先端部	炭化タングステン製ステンレス鋼のノズル(オートクレープ可)
ハンドピース先端の寸法	0.6mm, 0.8mm
ハンドピースノズル	スタンダードチップ、Iチップ、プラスチップ
3ステージフットコントロール	3つのチューブで水、空気、パウダーをコントロール

アクアケアは、  
デモ機の貸出や、  
納品時の設置等  
が有償の製品です。  
詳しくはコチラ



※本器はコンプレッサーを付属しておりませんので、ユニット等のエアジョイントに接続してご使用ください。  
※最大供給空気圧はご使用のコンプレッサーに依存します。  
※製品の仕様等は改良のため断りなく変更になる場合がございますのでご了承ください。

本紙に掲載されている価格は2024年4月現在の歯科医院様参考価格(税抜)です。形態・仕様は予告なく変更することがあります。

製造販売元



株式会社アパタイト

〒162-0065 東京都新宿区住吉町1-23-101  
TEL : 03-6380-4949 FAX : 03-6380-6645  
http://www.apatite.jp

販売元



株式会社モリムラ

〒110-0005 東京都台東区上野3-17-10  
TEL 03-5808-9350 FAX 03-5808-9351  
http://www.morimura-jpn.co.jp

お問合せディーラー名