

セラファミリー

MORIMURA

TheraFamily

キャンペーン

MTA系

キャンペーン期間: 2023年11月21日(火)~2024年1月19日(金)

BISCO社 セラカルLC、セラカルPT、セラベース キャンペーンを実施いたします！
ぜひ、この機会をご利用ください。

光重合型 MTA系 覆髄材料

混和不要でシリンジから直接適用できる光重合型覆髄材料です。生体親和性に優れています。

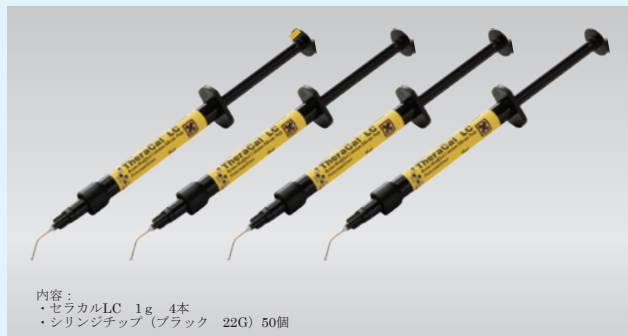
セラカルLC 1g 1本入 キャンペーン



歯科医院様参考価格
¥6,900

特別価格
にてご提供いたします

セラカルLC 1g 4本入 キャンペーン



歯科医院様参考価格
¥24,000

特別価格
にてご提供いたします

管理医療機器 医療機器認証番号 225AGBZX00008000

デュアルキュア型 MTA系 覆髄材料

セラカルPT 4g 1本入 キャンペーン

生活歯髄切断法にも適用できる
自動練和タイプのデュアルキュア型覆髄材料および
裏層材です。



歯科医院様参考価格
¥15,000

特別価格
にてご提供いたします

管理医療機器 医療機器認証番号 302AKBZX00006000

デュアルキュア型 MTA系 自己接着型裏層材

セラベース 8g 1本入 キャンペーン

高い曲げ強度、高い圧縮強さを実現した
自動練和タイプのデュアルキュア型裏層材
(ベース&ライナー) です。



歯科医院様参考価格
¥19,000

特別価格
にてご提供いたします

管理医療機器 医療機器認証番号 303AKBZX00082000

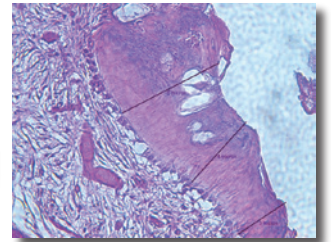
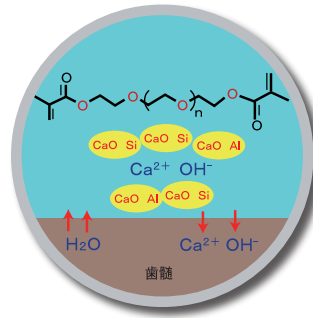
セラファミリー 共通の特徴

BISCO 社独自の製法により、
 ケイ酸カルシウム（ポルトランドセメント）、親水性モノマー、疎水性モノマーを配合し、
生体親和性 **カルシウムイオン放出** **強アルカリ性** **低溶解性** **高い封鎖性** を可能にしました。

BISCO 社独自の親水性モノマー・レジンマトリックス技術

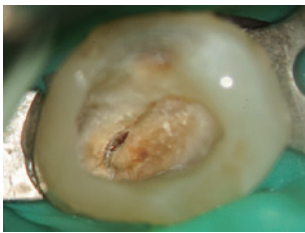
“Thera”テクノロジー

BISCO 社の” Thera” テクノロジーは、
 水分をレジンマトリックス内に取り込み、
 レジンマトリックス外にイオンを放出する相互移動が可能です。
 この技術により、ケイ酸カルシウムと水分が水和反応し、
 カルシウムイオンと水酸化物イオンを放出します。
 カルシウムイオンは、歯質に拡散し、
 歯髄にはデンティンブリッジ形成能を促進し、
 水酸化物イオンは、強アルカリ環境をつくります。

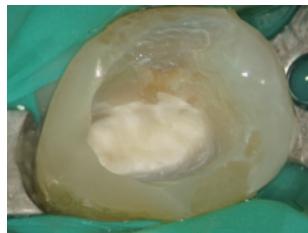


セラカルLCを適用した28日後、
 デンティンブリッジの形成を
 確認することができます。

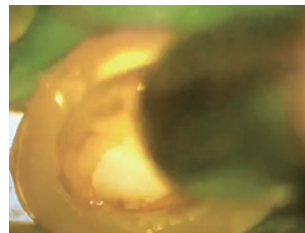
セラカルL[®]による直接覆髄にセラベースによる裏層を行ったご使用例



窩洞形成後。



露髄部および周囲象牙質を
 1mm以上覆うように、セラ
 カルLCを厚さ1mm以下にて
 適用します。



光重合20秒間（500mW/cm²）
 します。



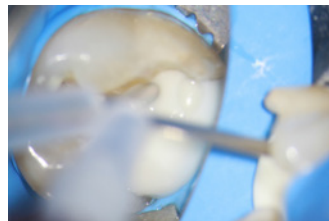
セラベースで裏層をします。
 （20秒間光重合します。）

臨床写真ご提供：天川デンタルオフィス外苑前 天川 由美子 先生

セラカルPTによる覆髄後に セラベースによる裏層を行ったご使用例



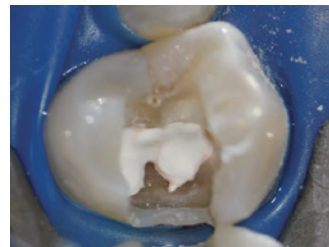
露髄の恐れがある部位にセラカ
 ルPTを適用します。



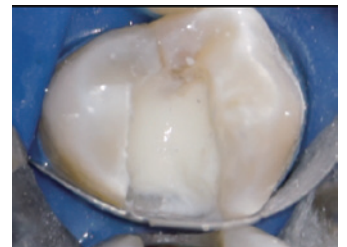
セラベースで裏層をし、光重合
 20秒間（500mW/cm²）
 します。

臨床写真ご提供：デンタルオフィス武蔵浦和 栗原 一雄 先生

MTAセメントによる直接覆髄後に セラベースによる裏層を行ったご使用例



露髄部にMTAセメント（粉・液タ
 イプ）を適用します。



20秒間光重合（照射強度500mW/cm²）
 します。

臨床写真ご提供：新百合ヶ丘1000のバイオリオン歯科 宮島 大地 先生

本紙に掲載されている価格は2023年11月のもの（税抜）です。形態・仕様は予告なく変更することがあります。