

EZ-COPY クリアマトリックス+ マルチクリアトレー ご愛顧キャンペーン

キャンペーン期間：2023年5月22日（月）～ 6月19日（月）

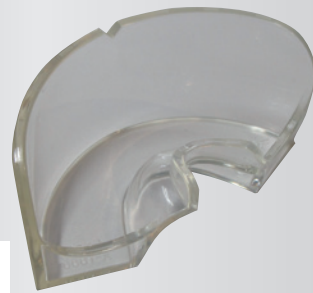
EZ-COPY クリアマトリックス



内容：
EZ-COPY クリアマトリックス
カートリッジ 48mL入 2個
(ベース24mL、キャタリスト 24mL)
ミキシングチップ 6個

歯科複模型用ゴム質弾性印象材料、歯科咬合採得用材料
一般医療機器 医療機器届出番号：13B1X10394120002

マルチクリアトレー 1個



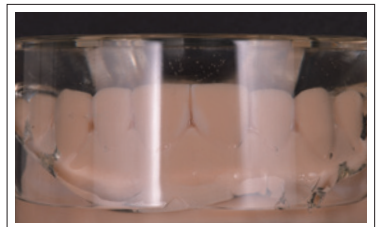
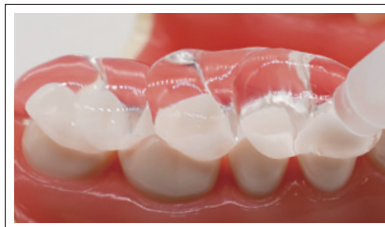
内容：マルチクリアトレー 1個
材質：ポリアミド樹脂
サイズ：横66mm
縦36mm
高さ29mm



特別価格

にてご提供いたします

透明度の高いクリアマトリックスと
マルチクリアトレーの組み合わせにより、
目視で確認しながら
ダイレクトモックアップが可能です！



ダイレクトモックアップのご使用例



術前
下顎前歯部舌側は酸蝕症でエナメル質が欠如している。



3D プリンター模型
デジタル上で診断用ワックスアップを行った後、3D プリンター模型を製作した。
(技工担当：政廣明德氏 デンタルオフィス マサヒロ)



マルチクリアトレー
EZ-COPY クリアマトリックスとマルチクリアトレーを用いてシリコンコアを製作する。
多数歯にわたるモックアップの場合には均一な厚みのある強固なコアが望ましい。



モックアップ前
舌側のみならず切縁も咬耗している。



CR 添入
モックアップを行う部位に気泡を入れないように注意しながら CR を添入する。



シリコンコア
厚みのあるモックアップは、1 歯半程度隣在歯に延長すれば確実に復位する。



シリコンコア除去後
除去直後はバリが多くあるが、ボンディングしていないところはインスツルメントで容易に除去できる。



モックアップ後
隣接面はメタルストリップスを用いてセパレートしている。このモックアップを装着した状態で、他部位も含めて補綴ならびに矯正治療を行っていく。非常に簡単に多数歯のモックアップが完了できた。

EZ-COPY ファストンダイ ご愛顧キャンペーン

キャンペーン期間：2023年5月22日（月）～ 6月19日（月）

EZ-COPY ファストンダイ



内容：
EZ-COPY ファストンダイ
カートリッジ 48mL入 2個
（ベース24mL、キャタリスト 24mL）
ミキシングチップ 6個



歯科用樹脂系模型材 一般医療機器 医療機器届出番号：13B1X10394120003

わずか2分で硬化する
シリコン系模型材です。
チェアサイドにて 模型の作製ができ、
間接法による修復物、マウスガード等の
作製・即日セットが可能です。

特別価格

にてご提供いたします

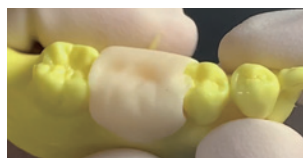
セミダイレクトでプロビジョナルレストレーション作製



支台歯形成後、印象採得し、
ファストンダイ模型を作製しま
す。



プロビジョナルレストレーシ
ョンは、口腔内でマージンと咬合
を合わせて作製していきます。

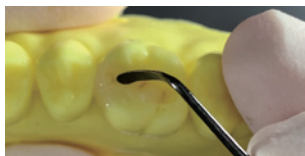


プロビジョナルレストレーシ
ョンをファストンダイに装着し、
口腔内では見えない角度から調
整を行うことができます。

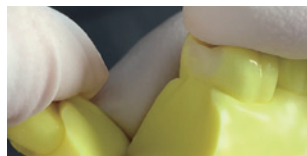


プロビジョナルレストレーシ
ョン完成。セミダイレクトで作製
するため、患者が開口する回数
を大幅に減少できます。

セミダイレクトボンディング



ファストンダイ模型にコンポジ
ットレジンを充填し、形態調整
を行います。



模型は隣接部から容易に分割
することができ、隣接マージンの
確認・調整を行うことができ
ます。



模型とレジンの分離も容易です。
最終調整、内面処理後、接着を
行います。



歯間離開不要、少ない咬合調整
で、患者の開口時間を大幅に減
少できます。

臨床写真ご提供：マイスター春日歯科クリニック 遠山 敏成 先生

本紙に掲載されている情報は2023年5月のものです。形態・仕様は予告なく変更することができます。