

#TheraFamily

MTA系

お試しサイズキャンペーン

キャンペーン期間：2023年4月21日(金)～6月19日(月)

BISCO社 セラカルLC、セラベース、セラセム お試しサイズキャンペーンを実施いたします！
期間限定品のため、ぜひ、この機会をご利用ください。

セラカルLC セラベース セラセム

光重合型

MTA系

覆髄材料

混和不要でシリンジから直接適用できる
光重合型覆髄材料です。
生体親和性に優れています。



0.25 g

歯科医院様参考価格 **¥ 1,900**

デュアルキュア型

MTA系

自己接着型裏層材

高い曲げ強度、高い圧縮強さを実現した
自動練和タイプのデュアルキュア型裏層材
(ベース&ライナー)です。



1 g

歯科医院様参考価格 **¥ 3,800**

デュアルキュア型

MTA系

接着性レジンセメント

間接修復物、根管ポスト等の接着に
ご使用いただける自動練和タイプの
デュアルキュア型レジンセメントです。



1 g

歯科医院様参考価格 **¥ 3,800**

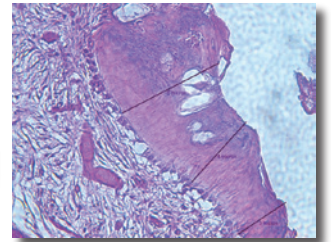
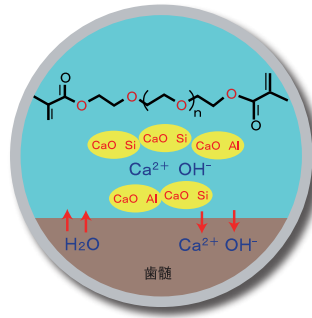
TheraFamily 共通の特徴

BISCO 社独自の製法により、
 ケイ酸カルシウム（ポルトランドセメント）、親水性モノマー、疎水性モノマーを配合し、
生体親和性 **カルシウムイオン放出** **強アルカリ性** **低溶解性** **高い封鎖性** を可能にしました。

BISCO 社独自の親水性モノマー・レジンマトリックス技術

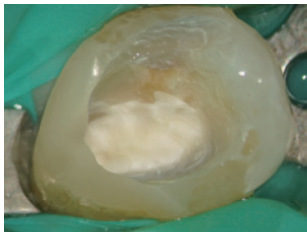
“Thera”テクノロジー

BISCO 社の “Thera” テクノロジーは、
 水分をレジンマトリックス内に取り込み、
 レジンマトリックス外にイオンを放出する相互移動が可能です。
 この技術により、ケイ酸カルシウムと水分が水和反応し、
 カルシウムイオンと水酸化物イオンを放出します。
 カルシウムイオンは、歯質に拡散し、
 歯髄にはデンティンブリッジ形成能を促進し、
 水酸化物イオンは、強アルカリ環境をつくります。



セラカルLCを適用した28日後、
 デンティンブリッジの形成を
 確認することができます。

セラカルLCによる直接覆髄後に セラベースによる裏層を行ったご使用例



露髄部および周囲象牙質を
 1mm以上覆うように、セラ
 カルLCを厚さ1mm以下にて
 適用します。
 20秒間光重合（照射強度500mW/cm²）
 します。

臨床写真ご提供：天川デンタルオフィス外苑前 天川 由美子 先生



セラベースで裏層をします。
 20秒間光重合（照射強度500mW/cm²）
 します。

セラセムによる ジルコニア修復物へのご使用例



セラセムを押し出し
 被着面に適用しま
 す。



間接修復物を支台歯
 に装着し、辺縁部を
 2～3秒間光重合
 （照射強度500mW/cm²）
 します。



余剰セメントを除去
 します。
 20～30秒間光重合
 （照射強度500mW/cm²）
 します。

臨床写真ご提供：新百合ヶ丘南歯科 高山 祐輔 先生

通常販売品

セラカルLC 1g 1本入



内容：
 ・セラカルLC 1g 1本
 ・シリンジック（ブラック 22G）15個

歯科医院様参考価格 **¥6,900**

セラベース 8g 1本入



内容：
 ・セラベース 8g 1本
 ・デュアルシリンジック（ディスペンシングチップ）30個

歯科医院様参考価格 **¥19,000**

セラセム 8g 1本入



内容：
 ・セラセム 8g 1本
 ・デュアルシリンジック（ディスペンシングチップ）
 （ミックス用チップ、口腔内用チップ、根管用チップ）各15個

歯科医院様参考価格 **¥13,500**

管理医療機器 医療機器認証番号 225AGBZX0008000

管理医療機器 医療機器認証番号 303AKBZX00082000

管理医療機器 医療機器認証番号 229AGBZX00048000

本紙に掲載されている価格は2023年3月のもの（税抜）です。形態・仕様は予告なく変更することがあります。