

MTA系自己接着型裏層材

セラベース キャンペーン

キャンペーン期間：2022年10月21日（金）～12月19日（月）

セラベース 8g 1本入



歯科医院様参考価格

¥15,000

キャンペーン
特別価格

内容：セラベース(8g) 1本
デュアルシリンジミキシングチップ(ディスペンシングチップ) 30個

セラベースは、BISCO社独自の親水性レジンマトリックス、疎水性モノマー、MDPモノマー、ポルトランドセメント、フッ化ナトリウムを配合し、生体親和性、カルシウムイオン&フッ化物イオン徐放性、象牙質に高い接着強さ、アルカリ性pH、高い曲げ強度、高い圧縮強さを実現したMTA系デュアルキュア型接着性裏層材（ベース&ライナー）です。

フッ化物イオンとカルシウムイオンを放出

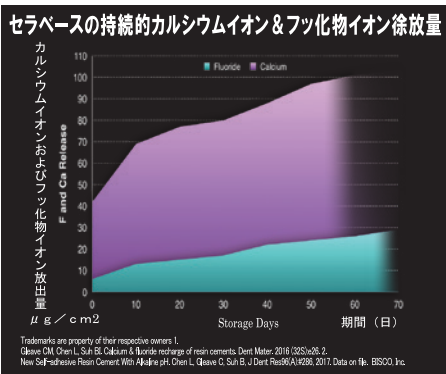


象牙質に近似した物理的特性

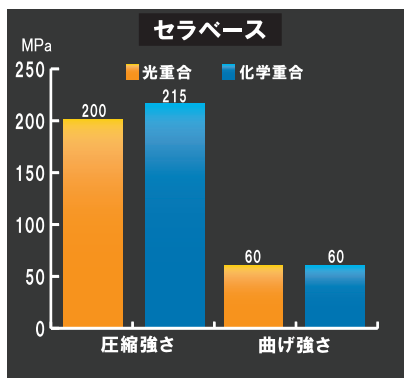


MDPモノマー配合
象牙質に強い接着強さ

MDP



BISCO社データ



BISCO社データ

象牙質に化学的に接着

強い接着強さ (12.75 MPa) を実現します。

適用後、数分で酸性からアルカリ性pHに移行

酸産生菌が生育しにくい環境をつくれます。

セラベースの製品紹介動画はコチラから



簡単操作・手練和不要

セラベースは自動練和タイプです。ペーストタイプのため、粉・水等の計測や手練和が不要で、必要量だけを直接適用することができます。先端のデュアルシリンジ・ディスペンシングチップは適用部位に到達しやすいように長く曲げることができます。

デュアルシリンジ
ディスペンシング
チップ

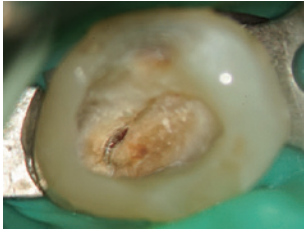


20Gメタルベンダブル

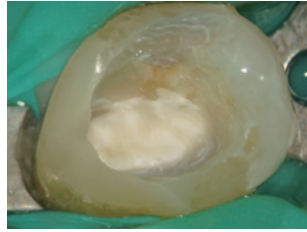
物理的特性

- ・操作時間：1分以上
(練和時間含む)
- ・光重合時間：20秒間
※有効波長域400～550nm
照射強度500mW/cm²
- ・化学重合時間：5分以下
(37°C)
- ・ナチュラルシェード

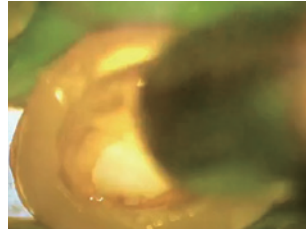
セラカルLC による直接覆髄後にセラベースによる裏層を行ったご使用例



窩洞形成後。



露髄部および周囲象牙質を1mm以上覆うように、セラカルLCを厚さ1mm以下にて適用します。



光重合20秒間 (500mW/cm²) します。

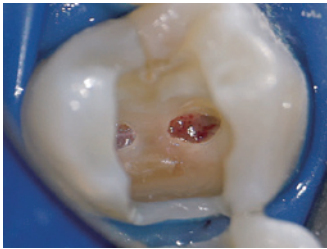


セラベースで裏層をします。(20秒間光重合します。)

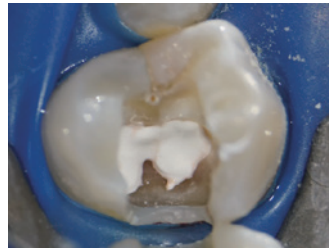
臨床写真ご提供：天川デンタルオフィス外苑前 天川 由美子 先生



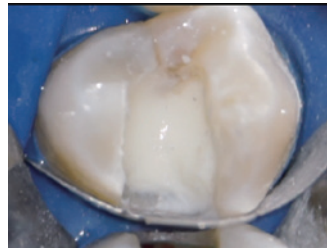
MTAセメント による直接覆髄後にセラベースによる裏層を行ったご使用例



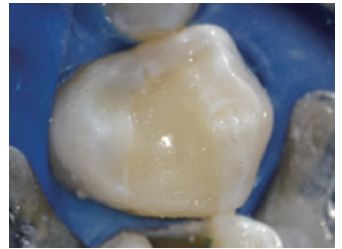
窩洞形成後。



露髄部にMTAセメント(粉・液タイプ)を適用します。



セラベースで裏層をし、光重合20秒間 (500mW/cm²) します。



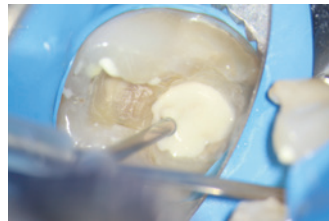
光重合型コンポジットレジンを用いて仮封します。

臨床写真ご提供：新百合ヶ丘1000のバイオリン歯科 宮島 大地 先生

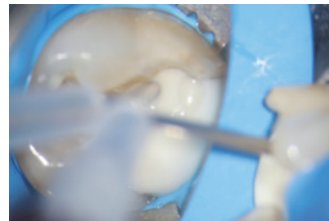
セラカルPT による覆髄後にセラベースによる裏層を行ったご使用例



軟化象牙質除去後。



露髄の恐れがある部位にセラカルPTを適用します。



セラベースで裏層をします。



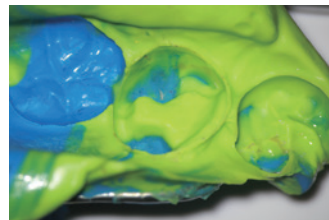
光重合 20 秒間 (500mW/cm²) します。



セラベース充填後。



形成後。



印象採得後。



ジルコニアアンレーをデュアルキュア型レジンセメントにて接着後。

臨床写真ご提供：デンタルオフィス武蔵浦和 栗原 一雄 先生

本紙に掲載されている価格は2022年9月のもの(税抜)です。形態・仕様は予告なく変更することがあります。

医療機器認証番号:303AKBZX00082000 管理医療機器 歯科裏層用高分子系材料
製造業者:BISCO, Inc.(ビスコ インク社) 製造国:アメリカ合衆国(USA)

製品の特徴、ご使用方法などに関するお問い合わせは

お客様窓口フリーダイヤル

TEL.0120-33-8020 FAX.0120-66-8020

MORIMURA

株式会社 MORIMURA

〒110-0005 東京都台東区上野3-17-10

TEL 03-5808-9350 FAX 03-5808-9351

http://www.morimura-jpn.co.jp

●製品に関するご用命は