

キャンペーン期間： 2022年8月22日（月）～ 10月20日（木）

光重合型 **MTA系** 覆髄材料

セラカルLC キャンペーン

セラカルLC 1本入
キャンペーン



歯科医院様合計参考価格 **¥7,500**

特別価格

にてご提供いたします

医療機器認証番号: 225AGBZX00008000 管理医療機器 歯科用覆髄材料

セラカルLC 4本入
キャンペーン



歯科医院様参考価格 **¥21,000**

特別価格

にてご提供いたします

デュアルキュア型 **MTA系** 覆髄材料

セラカルPT キャンペーン

4 g
1本入



歯科医院様参考価格 **¥15,000**

特別価格

にてご提供いたします

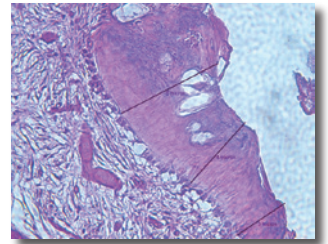
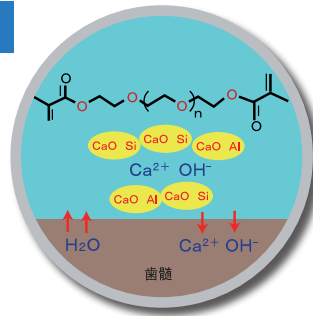
管理医療機器 医療機器認証番号 302AKBZX00006000 歯科用覆髄材料、歯科裏層用高分子系材料

健保適用

セラカル LC および セラカル PT は、露髄面や湿潤象牙質に適用するレジン強化型 MTA 系覆髄材料です。BISCO 社独自の製法により、ケイ酸カルシウム（ポルトランドセメント）、親水性モノマー、疎水性モノマーを配合し、覆髄に重要な **生体親和性** **カルシウムイオン放出** **強アルカリ性** **低溶解性** **高い封鎖性** を可能にしました。

BISCO 社独自の親水性モノマー・レジンマトリックス技術

歯髄からの組織内液をレジンマトリックス内に取り込み、レジンマトリックス外にイオンを放出する相互移動が可能です。この技術により、ケイ酸カルシウムと組織内液が水和反応を促進することにより、カルシウムイオンと水酸化物イオンが放出します。カルシウムイオンはデンティンブリッジ再生能を促進し、水酸化物イオンは強アルカリ環境をつくります。



セラカル LC を適用した 28 日後。デンティンブリッジの形成を確認することができます。

光重合型 MTA 系覆髄材料 セラカル LC

直接覆髄

間接覆髄

光重合型

- 光重合：20秒間 (500mW/cm²)
- 厚み1mm以下にて積層充填
- スポット覆髄が可能

カルシウムイオン放出

強アルカリ性

高い封鎖性

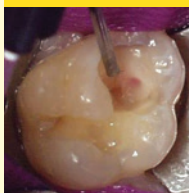
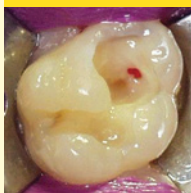
X線不透過性



セラカル LC 適用前

セラカル LC 適用中

光照射



デュアルキュア型 MTA 系覆髄材料 セラカル PT

生活歯髄切断法

直接覆髄

間接覆髄

デュアルキュア型

- 光重合：10秒間 (500mW/cm²)
- 化学重合：5分(35℃)
- 深い窩洞などにバルク充填が可能

カルシウムイオン放出

強アルカリ性

高い封鎖性

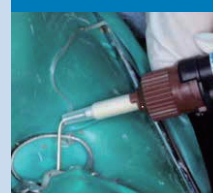
X線不透過性



セラカル PT 適用前

セラカル PT 適用中

セラカル PT 適用後



本紙に掲載されている価格は2022年7月のもの(税抜)です。形態・仕様は予告なく変更することがあります。

製造業者: BISCO, Inc.(ビスコ インク社) 製造国: アメリカ合衆国 (USA)

製品の特徴、ご使用方法などに関するお問い合わせは

お客様窓口フリーダイヤル

TEL. 0120-33-8020 FAX. 0120-66-8020

MORIMURA

株式会社 モリムラ

〒110-0005 東京都台東区上野3-17-10

TEL 03-5808-9350 FAX 03-5808-9351

http://www.morimura-jpn.co.jp

●製品に関するご用命は