

スーパーシール5秒の  
 歯科用シーリング・コーティング材としての  
 保険点数 46点※の算定が可能になりました。

歯科用知覚過敏抑制材料  
 歯科用シーリング・コーティング材

スーパーシール5秒

ご愛顧 キャンペーン

2021年1月21日(木) ~ 2021年3月19日(金)

スーパーシール5秒  
 5mL + 1mL キャンペーン



新規  
 歯科医院様へ

スーパーシール5秒  
 W キャンペーン



ご愛用中の  
 歯科医院様へ

歯科医院様参考合計価格

¥12,180▶

特別価格

にてご提供いたします

歯科医院様参考価格

¥18,000▶

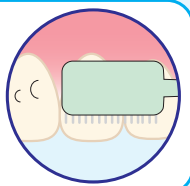
特別価格

にてご提供いたします

簡単操作

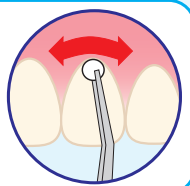
歯面清掃

※スーパーシール5秒  
 塗布前のエアブロー  
 は不要です。



こすり塗り

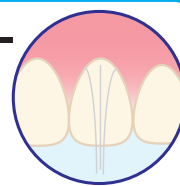
5秒間



エアブロー

3秒間

※10cm離れたところ  
 から穏やかなエア  
 ブローを行ってください。



スーパーシール5秒

管理医療機器

医療機器認証番号：220ADBZX00089A01

一般的名称：歯科用知覚過敏抑制材料

歯科用シーリング・コーティング材

製造業者：Phoenix Dental, Inc. (フェニックスデンタル社)

健保適用

保険点数は知覚過敏処置(1口腔1回につき)

3歯まで・・・46点(69点) 4歯以上・・・56点(84点)

保険点数は象牙質レジンコーティング

46点(69点)

※( )内の点数は6歳未満の乳幼児又は著しく歯科治療が困難な障害者を診療した場合。

※医療機器の一般的名称が「歯科用シーリング・コーティング材」で、象牙細管の封鎖を行った場合に歯科診療報酬算定区分「象牙質レジンコーティング」で算定できるようになりました。

# 幅広い症例に使用できる

## 歯科用知覚過敏抑制材料

## 歯科用シーリング・コーティング材

# スーパーシール 5秒



1液性

混和不要

光照射不要

生体親和性

刺激性成分  
無配合

### 形成後の生活歯をシーリングし知覚過敏抑制に

象牙質レジンコーティング※ 保険点数は46点

#### レジン成分無配合・光照射不要

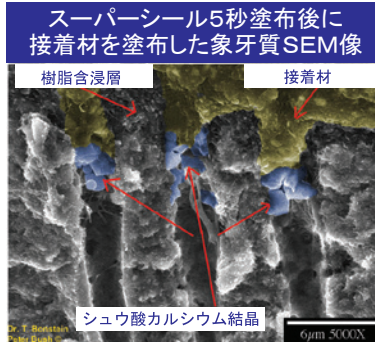
生活歯支台歯形成後、スーパーシール5秒を塗布することにより、象牙細管内にシウ酸カルシウム結晶を形成して、象牙細管を封鎖し、知覚過敏を抑制します。塗布後、すぐに印象採得や、仮封、合着、接着作業が行えます。



※臨床写真ご提供: 代官山アドレス歯科クリニック 院長 大河 雅之 先生

#### 接着材・セメントと併用可能

塗布面は結晶の厚みがなく、被膜や層を形成しませんので、各種接着材、セメントとの併用が可能で、接着強さを低下させません。



スーパーシール5秒は、樹脂含浸層の形成を阻害しません。

#### 未重合層の除去や分離材不要

塗布後は、スミア層が除去され、「ぬれ」を向上させますので、印象採得を行う場合、精密な印象採得を行うことができ、印象材が粘着することはありません。



印象面には気泡がありません。  
※臨床写真ご提供: 元赤坂歯科クリニック 院長 川田 利光 先生

注) 歯科診療報酬算定区分「象牙質レジンコーティング」について  
※薬事上医療機器の一般名称が「歯科用シーリング・コーティング材」であって、使用目的上、象牙細管の封鎖が可能であることが添付文書に記載されているものを使用してコーティング処置を行った場合に、1歯につき1回に限り算定するとされています。  
スーパーシール5秒は、レジン成分を配合していませんが、象牙細管を封鎖し、歯質と修復物、補綴物等の界面の封鎖に用いるため、医療機器一般名称「歯科用シーリング・コーティング材」に該当し、スーパーシール5秒は、算定区分「象牙質レジンコーティング」としての算定が可能です。

### 幅広い知覚過敏の症例に

#### オーバーブラッシングによる知覚過敏



#### 生活歯形成後の知覚過敏



#### かみしめ起因すると思われる知覚過敏



#### エナメル質欠損、歯牙破折部など象牙質露出部の知覚過敏



#### 咬耗をともなった知覚過敏



#### ホワイトニング前後の知覚過敏



本紙に掲載されている価格は2021年1月のもの(税抜)です。形態・仕様は予告なく変更することがあります。

※臨床写真 および SEM像は、クリニカル・Mレポート新聞 より、転載しました。

SD サンデンタル株式会社

内外歯材株式会社

MORIMURA

本社 〒542-0081 大阪市中央区南船場4丁目8番9号  
TEL 06-6245-0950 FAX 06-6245-7690  
東京営業所 〒110-0005 東京都台東区上野3丁目7番3号1F  
TEL 03-3836-9347 FAX 03-3836-2090  
福岡営業所 〒812-0016 福岡市博多区博多駅南4丁目3番9号  
TEL 092-482-2318 FAX 092-482-2339

本社 〒543-0062 大阪市天王寺区逢阪2丁目3番10号  
TEL 06-6771-5553 FAX 06-6779-7845  
名古屋営業所 〒464-0075 名古屋市中区区内山1丁目2番6号  
TEL 052-741-7011 FAX 052-741-7014

株式会社 モリムラ  
〒110-0005 東京都台東区上野3-17-10  
TEL.03-5808-9350 FAX.03-5808-9351