

# TheraCal PT™



デュアルキュア型MTA系覆髄材料

## TheraCal PT™



歯科用覆髄材料、歯科裏層用高分子系材料 医療機器認証番号:302AKBZX00006000

### セラカルPT 4g 1本入

内容:セラカルPT (4g) 1本  
デュアルシリンジミキシングチップ  
(ディスペンシングチップ) 15個

歯科医院様参考価格 **¥15,000**

デュアルシリンジミキシングチップ  
ディスペンシングチップ 30個入

歯科医院様参考価格 **¥4,800**

### 関連製品

光重合型MTA系覆髄材料  
セラカルLC



歯科用覆髄材料 医療機器認証番号:225AGBZX00008000

### セラカルLC 1g 1本入

内容:セラカルLC (1g) 1本  
シリンジチップ(ブラック 22G) 15個

歯科医院様参考価格 **¥5,900**

### セラカルLC 1g 4本入

内容:セラカルLC (1g) 4本  
シリンジチップ(ブラック 22G) 50個

歯科医院様参考価格 **¥21,000**

1本あたり**¥5,250**

デュアルキュア型MTA系レジメン  
セラセム



歯科接着用レジメン 医療機器認証番号:229AGBZX00048000

### セラセム 8g 1本入

内容:セラセム(8g) 1本  
デュアルシリンジミキシングチップ  
ミックス用、口腔内用、根管用 各15個

歯科医院様参考価格 **¥12,000**

1ボトル1ステップユニバーサルシステム  
オールボンドユニバーサル



内容:オールボンドユニバーサル(6mL) 1本

歯科医院様参考価格 **¥12,500**

歯科用象牙質接着材 医療機器認証番号:225AGBZX00057000

35%リン酸 高粘度エッチング材  
セレクトHVエッチ



内容:セレクトHVエッチシリンジ(5g) 1本  
シリンジチップ(ダークブルー-22G) 15個

歯科医院様参考価格 **¥2,500**

歯科用エッチング材 医療機器認証番号:225AGBZX00067000

MTA系 Thera family 光重合型覆髄材料 セラカルLC 姉妹品  
デュアルキュア型MTA系覆髄材料 待望のデュアルキュア型

# セラカルPT

新発売キャンペーン 健保適用

2020年5月21日(木)~2020年8月20日(木)

セラカルPT 4g 1本入

歯科医院様参考価格

**¥15,000**



内容:セラカルPT (4g) 1本  
デュアルシリンジミキシングチップ(ディスペンシングチップ) 15個

キャンペーン  
特別価格

本紙に掲載されている価格は2020年5月のもの(税抜)です。形態・仕様は予告なく変更することがあります。

製品の特徴、ご使用方法などに関するお問い合わせは

お客様窓口フリーダイヤル → TEL. 0120-33-8020 FAX. 0120-66-8020



株式会社モリムラ  
〒110-0011 東京都台東区三ノ輪1-28-10-3F  
TEL 03-5808-9350 FAX 03-5808-9351  
http://www.morimura-jpn.co.jp

●製品に関するご用命は



# TheraCalPT™

Pulpotomy Treatment

デュアルキュア型 ■ 強アルカリ性 ■ X線不透過性 ■ 簡単操作・手練和不要

## 新しい“Thera”ファミリー

セラカルPTは、露髄面や象牙質に適応でき、保護層として機能するデュアルキュア型MTA系覆髄材料です。

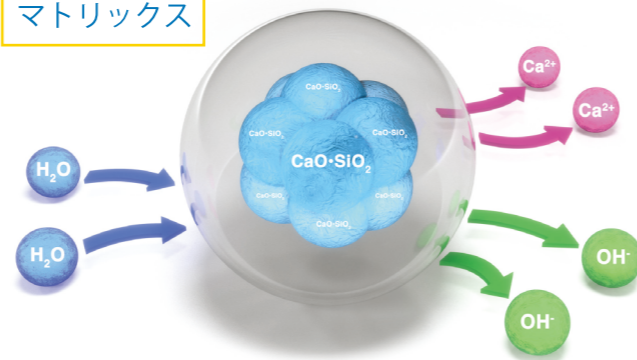
ビスコ社独自開発した親水性レジンマトリックスにケイ酸カルシウム（ポルトランドセメント）を配合し、覆髄に肝要な生体親和性、カルシウムイオン放出、高い封鎖性を可能にしました。

### 親水性レジンマトリックス

Ca<sup>2+</sup> カルシウムイオン放出

pH 強アルカリ性 pH = 11.5

低溶解性



親水性レジンマトリックスは歯髄からの組織内液（H<sub>2</sub>O）の取り込みやイオン放出など相互移動を可能として、ケイ酸カルシウム（CaOSiO<sub>2</sub>）と組織内液（H<sub>2</sub>O）が水和反応することによりカルシウムイオン（Ca<sup>2+</sup>）と水酸化物イオン（OH<sup>-</sup>）が放出されます。さらにカルシウムイオンはデンティンブリッジ再生能、水酸化物イオンは強アルカリ環境（抗菌作用）に寄与します。

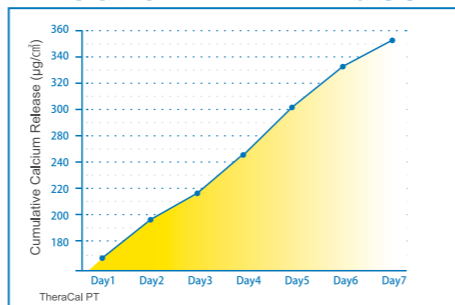
優れた物理的特性

### セラカルPTの物理的特性

	光重合モード	化学重合モード
曲げ強度 (Mpa)	40	24
圧縮強度 (Mpa)	173	164

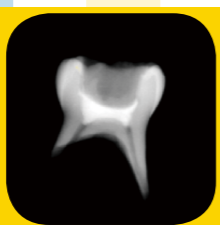
BISCO社データ

### 累積的なカルシウム放出



### X線造影性

X線造影性（2.45 mm）を有しています。再発性カリエスやその他の修復材料との視認が容易です。



操作時間:  
45秒 (35℃)

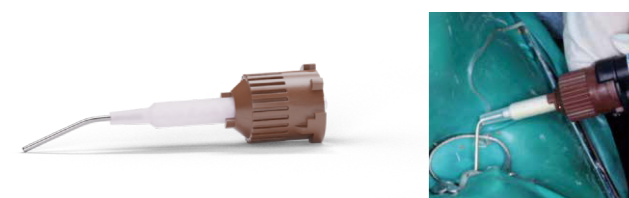
硬化時間:  
5分 (35℃)\*  
\*化学重合の場合

治療期間:  
1Day トリートメント

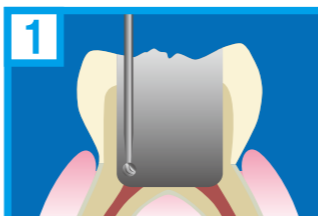
## 使用目的：生活歯髄切断法、直接・間接覆髄

簡単操作・手練和不要

セラカルPTは自動練和タイプの覆髄材料です。ペーストタイプのため、粉・水等の計測や手練和が不要で、必要量だけを直接適用することができます。先端のデュアルシリンジ・ディスペンシングチップは適用部位に到達しやすいように長く曲げることができます。



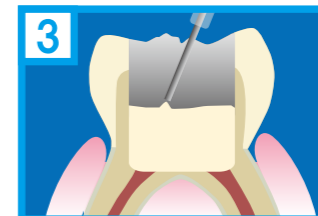
## 01 生活歯髄切断法



1 通法に従って歯髄を切断します。



2 生理食塩水を浸した綿球にて露髄部を軽く圧迫して止血します。



3 髄室内に直接セラカルPTを適用し、窩洞壁および辺縁に密接な適用を確実にさせます。



4 光照射（500mW/cm<sup>2</sup>）を10秒間行います。製造業者の指示に従って、接着材、裏層材、修復材を適用してください。

## 02 乳歯部分断髄症例

提供写真：医療法人おぎた小児歯科 荻田 匡樹 先生



ラバーダム防湿下で窩洞形成および軟化象牙質を除去します。



部分断髄後洗浄し、露髄部を確認します。



止血します。



セラカルPTを適用します。



歯間部にイーザーマトリックスを挿入し、バイオクリアーダイヤモンドウェッジで固定します。



通法に従い、修復処置を行います。

セラカルPTの動画はHPからチェックできます。



## 03 直接覆髄法



1 ラバーダム防湿のもと、通法により窩洞形成します。



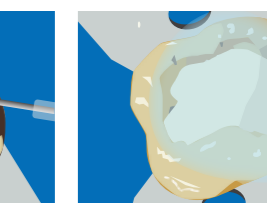
2 生理食塩水を浸した綿球にて露髄部を軽く圧迫して止血します。



3 セラカルPTで露髄部全てをカバーします。



4 セラカルPTを周囲の健全象牙質を1mm以上覆うように適用します。



5 光照射（500mW/cm<sup>2</sup>）を10秒間行います。製造業者の指示に従って、接着材、裏層材、修復材を適用してください。

## 04 間接覆髄法



1 ラバーダム防湿のもと、通法により窩洞形成します。

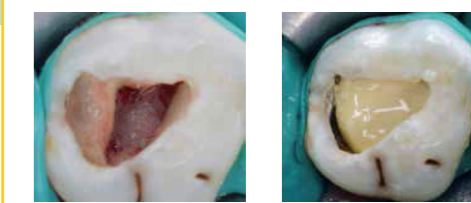


2 象牙質の適用部位全てにセラカルPTを適用し、表面を滑らかにします。



3 光照射（500mW/cm<sup>2</sup>）を10秒間行います。製造業者の指示に従って、接着材、裏層材、修復材を適用してください。

セラカルPT 4gシリンジで約12～15歯の生活歯髄切断法に適用できます。



A1/ナチュラルシェード